



VDL INDUSTRIAL  
PRODUCTS



Aktualisierte  
Version ab  
1. Juli 2022

# ZELLENRADSCHLEUSEN / SCHWINGFÖRDERER

STRENGTH THROUGH COOPERATION

# VDL INDUSTRIAL PRODUCTS

Nur das Beste ist für Ihr Unternehmen gut genug. Darum bieten wir von VDL Industrial Products Ihnen an, unser Unternehmen näher kennenzulernen, in dem hochwertige Beratung, Produkte und Serviceleistungen von zentraler Bedeutung sind.

VDL Industrial Products ist Teil der VDL Groep. Mit mehr als 106 Schwestergesellschaften profitieren wir von dem speziellen Know-how und der Vielfalt, durch die sich diese Unternehmen auszeichnen. Insbesondere die Serienproduktion von Sonderteilen für Zellenradschleusen kann mit kurzen Kommunikationswegen erfolgen. Dank der modularen Struktur unseres Produktionsprozesses können wir Ihnen optimale Flexibilität und kurze Lieferzeiten bieten.

Gleichzeitig bieten wir Ihnen ein vollständiges Programm von Systemen und Komponenten für den Brand- und Explosionsschutz von Industrieprozessen. Auch auf diesem Gebiet hat sich die Kombination von fachkundiger Beratung und Produkten mit einem ausgezeichneten Preis-Qualitäts-Verhältnis über die Jahre

## DIE WELT VON VDL INDUSTRIAL PRODUCTS:

- Schüttgut
- Lufttechnik
- Explosionsschutz
- Brandschutz





# INHALTSVERZEICHNIS

## EINLEITUNG

- [2 Die Welt von VDL Industrial Products](#)
- [4 VDL Ihr Spezialist für Zellenradschleusen](#)

## ➤ ZELLENRADSCHLEUSEN

- [12 Zellenradschleusen](#)
- [16 Technische Daten Auswahl](#)
- [18 Sonderanfertigungen](#)
- [22 Zellenradschleuse HT](#)
- [23 Zellenradschleuse HT Optionen und Zubehör](#)
- [25 Zellenradschleuse HT Abmessungen](#)
- [26 Zellenradschleuse HT-S](#)
- [27 Zellenradschleuse HT-S Optionen und Zubehör](#)
- [29 Zellenradschleuse HT-S Abmessungen](#)
- [30 Dosierschleuse MD](#)
- [31 Dosierschleuse MD Optionen und Zubehör](#)
- [33 Dosierschleuse MD Abmessungen](#)
- [36 Zellenradschleuse JK-S/B-S](#)
- [38 Zellenradschleuse JK-S/B-S Optionen und Zubehör](#)
- [39 Zellenradschleuse JK-S/B-S Abmessungen](#)

## ➤ VIBRATIONSTECHNIK

- [42 Vibrationstische, Vibrationsförderer, Vibrationsrohre und Vibrationsiebe](#)

## DIE VDL GROEP

- [48 VDL Groep](#)

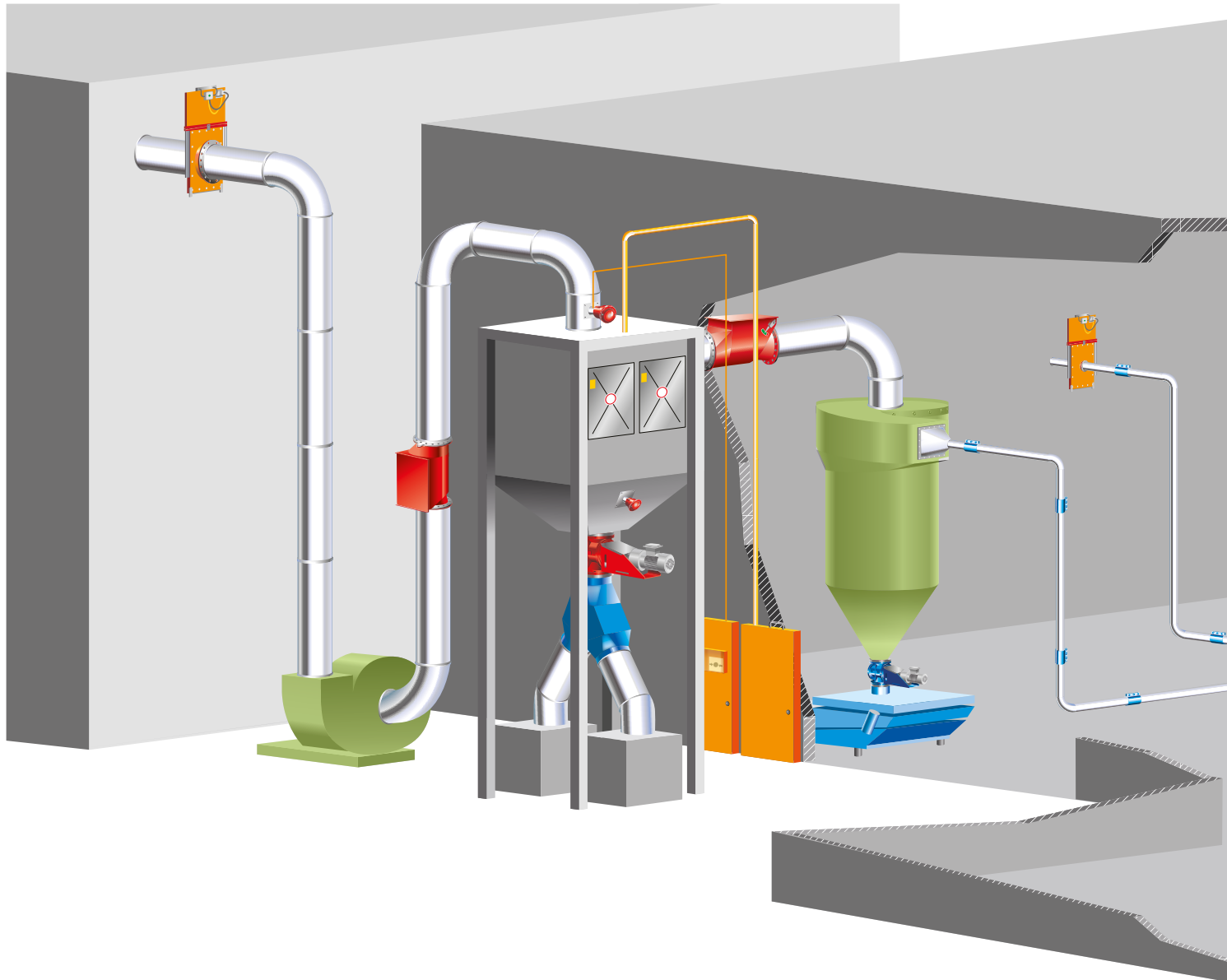


# DIE WELT VON VDL INDUSTRIAL PRODUCTS

## SCHÜTTGUT

Modulare Rohrleitungen und Komponenten für Schüttgut-Handling, weltweit führend und zudem schnell verfügbar, Ihre Garantie für ein erfolgreiches Projekt.

- Zellenradschleusen
- Modulare Rohrsystemen
- 2-Wege Verteiler und Drehrohrverteiler
- Schieber, Drossel- und Absperrklappen
- Vibrationstechnik



## EXPLOSIONSSCHUTZ

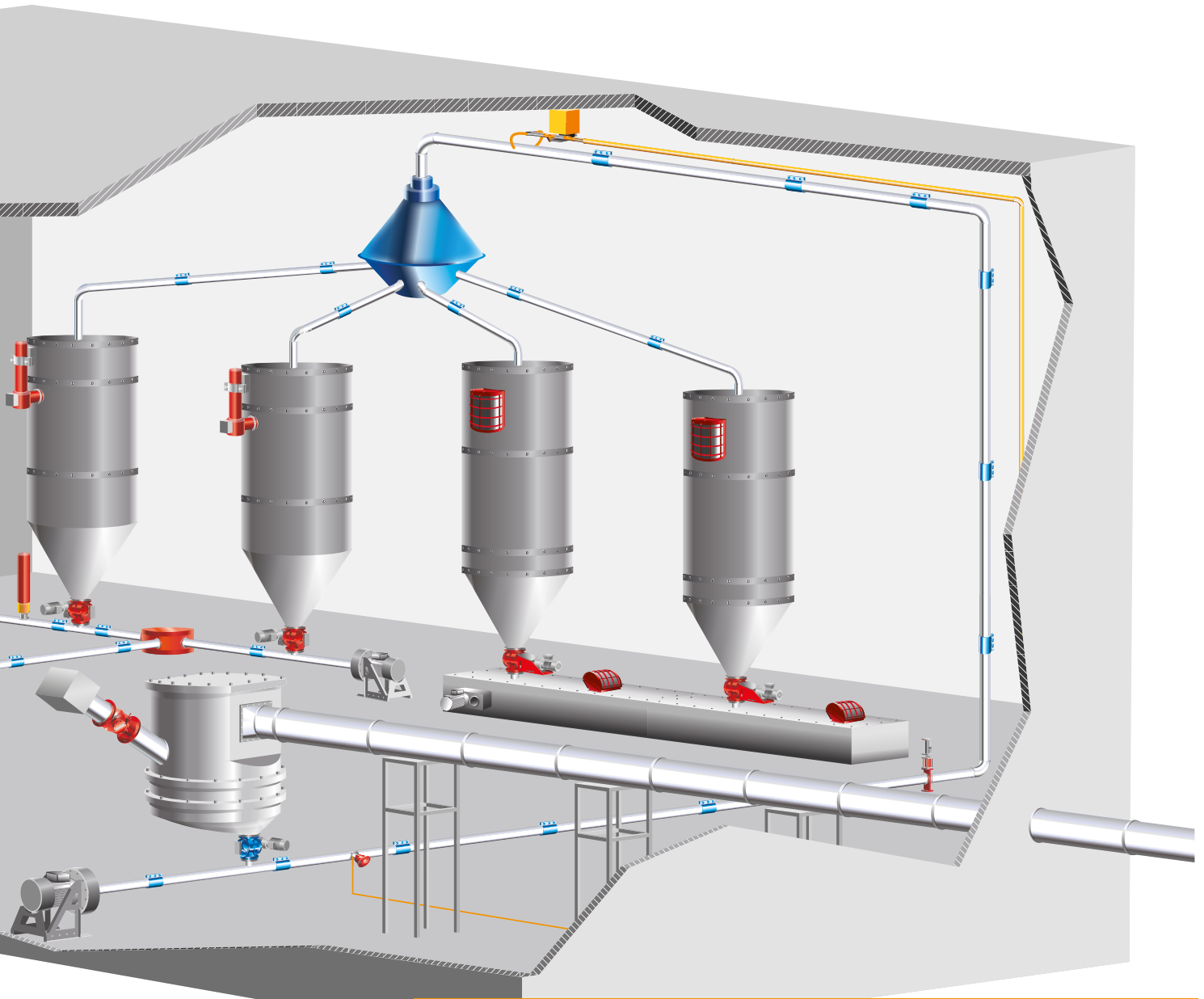
VDL liefert zertifizierte und qualitativ hochwertige Produkte, mit denen Sie mit Hilfe unserer Kenntnisse Ihrer Prozesse und Vorschriften eine sichere Arbeitsumgebung schaffen können.

- Explosionsdruckentlastung
- Explosionsunterdrückung
- Explosionsisolierung
- Präventive Systeme

## LUFTECHNIK

VDL steht für ein komplettes Programm für Entstaubung und Abluft, mit unserer schnellen und zuverlässigen Lieferung, für einen gut funktionierenden Prozess und ein gesundes Arbeitsklima.

- Zellenradschleusen (Luftschleusen)
- Ventilatoren
- Dünnwandige Rohrleitungen
- Zyklone und Abscheider
- Staubfilter



## BRANDSCHUTZ

VDL ist Ihr Partner im Brandschutzbereich Ihres industriellen Prozesses. Von der Lieferung spezieller Brandschutzventile bis hin zur Sicherung Ihres Objekts oder Prozesses.

- CO<sub>2</sub>-Löschanlage
- Funkenerkennung
- Schnelllöschanlage mit Wassernebel
- Funkenfänger



# VDL IHR SPEZIALIST FÜR ZELLENRADSCHLEUSEN

VDL Industrial Products ist ein selbstständiges Unternehmen innerhalb der VDL Groep, einem niederländischen Familienunternehmen, das 105 Gesellschaften mit rund 15.000 Mitarbeitern umfasst. Wir sind stolz auf unsere Position in der VDL Groep, da wir als VDL Industrial Products die Vorteile eines KMU mit den Vorzügen des Zugangs zu Fachwissen auf den verschiedensten Gebieten in der VDL Groep vereinen können. Diese Devise „STRENGTH THROUGH COOPERATION“ bietet viele Vorteile für Sie als Kunde.

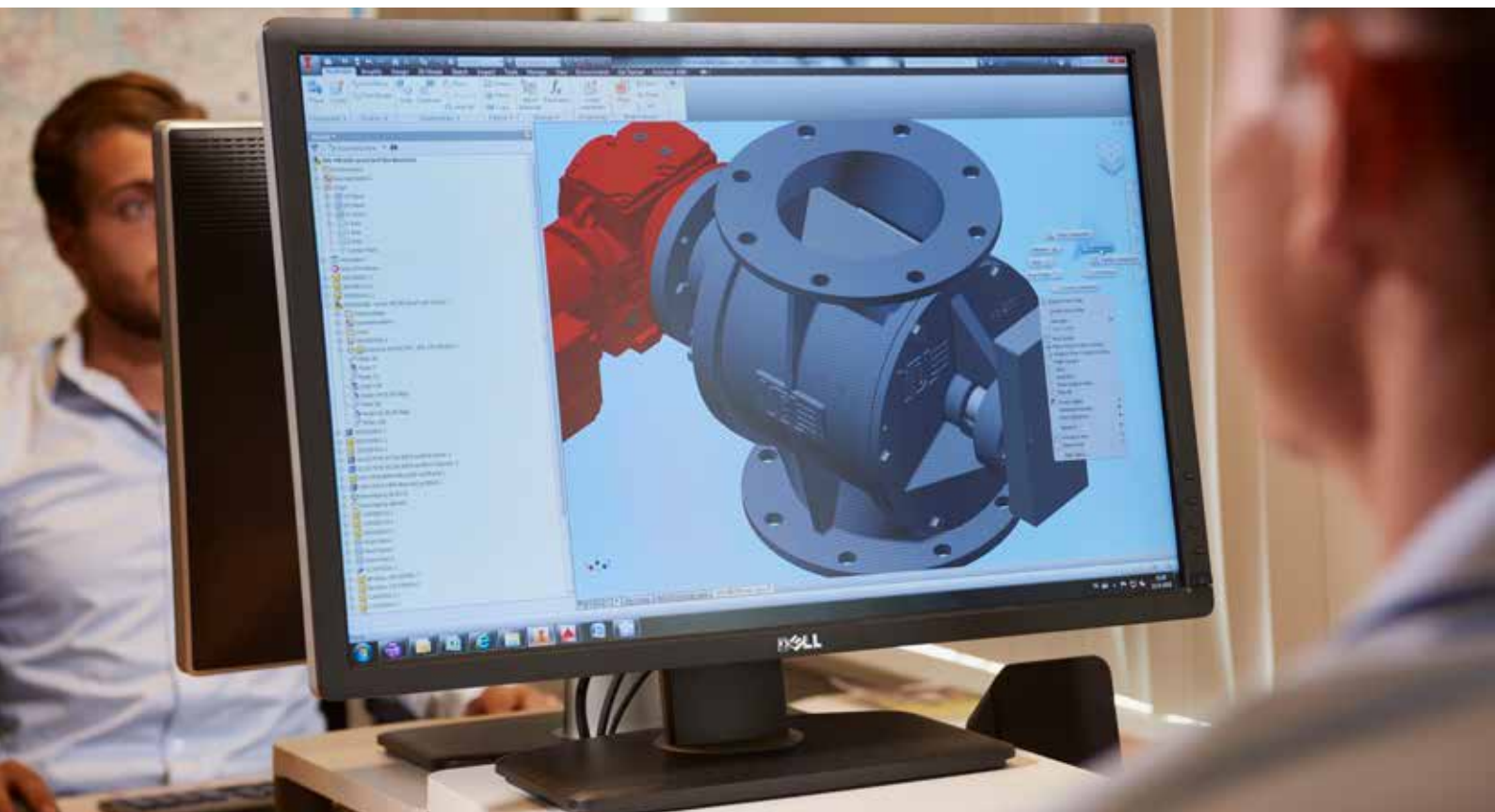
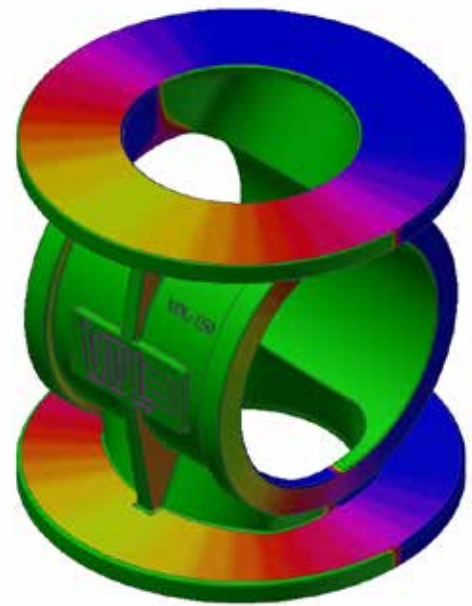
## Zellenradschleusen

VDL Industrial Products liefert seit Jahrzehnten effektive Lösungen im Bereich Zellenradschleusen für viele Branchen und Anwendungsbereiche. Neben unseren „Klassikern“ bieten wir verschiedene Innovationen, die das Ergebnis der gezielten Marktforschung und kontinuierlichen Entwicklungen unserer F&E-Abteilung sind.

Zu den bemerkenswertesten Beispielen gehören unsere MD-Baureihe und verschiedene explosionsgeschützte Ausführungen. 3D-Zeichnungen, 3D-Druckmodelle, Spannungsberechnungen und Simulationssoftware ermöglichen es, schnell auf die Anforderungen des Marktes zu reagieren.

## F&E

Auch wenn Sie sicherlich nach der Schleuse suchen, die bei Ihrer spezifischen Anwendung am besten funktioniert, kann Unsicherheit hinsichtlich der Eigenschaften des Produkts bisweilen die richtige Auswahl erschweren. Um Sie bei dieser Entscheidung optimal unterstützen zu können, haben unsere Ingenieure eine Prüfanlage



für die betriebsinterne Prüfung von Produkteigenschaften entwickelt und gebaut.

Ausgehend von einer von Ihnen bereitgestellten und von uns getesteten Probe ermöglicht dieses Prüfverfahren unseren Vertriebsingenieuren, Sie bei der Wahl der richtigen Bauart und des Typs der Schleuse noch besser zu beraten. Darüber hinaus kann diese Anlage verwendet werden um Messungen der Luftdichtheit, der Fließeigenschaften neuer Ausführungen und an Vorrichtungen wie Injektoren vorzunehmen.

### **Produktion**

Wir stellen Ihre Schleuse mit Hilfe von modernsten CNC-Maschinen und Hand- und Roboterschweißverfahren her, wobei wir uns darum bemühen, alle Arbeitsgänge innerhalb der VDL Groep durchzuführen. Die Endmontage in unserem Unternehmen erfolgt immer kundenspezifisch und individuell nach Bestellung durch unsere Montagespezialisten. Durch dieses System bleibt Ihnen viel Freiraum bei der Wahl von Optionen und Extras, ohne dass sich die Lieferzeiten verlängern.











# VDL IHR SPEZIALIST FÜR ZELLENRADSCHLEUSEN

## Service

Wir wissen, dass wesentliche Komponenten wie Zellenradschleusen in Ihrem Unternehmen zuverlässig funktionieren müssen. Aus diesem Grund werden unsere Schleusen in wartungsfreundlicher Bauweise hergestellt, damit Ihr technisches Serviceteam geplante Wartungsarbeiten zügig durchführen kann. Sollte Ihre VDL-Schleuse aufgrund einer Störung doch einmal ausfallen, können wir Ihnen schnelle Reparaturen und Überholungen anbieten, damit Ihre Schleuse rasch wieder in Betrieb gehen kann.



“  
VDL INDUSTRIAL  
PRODUCTS IS  
PART OF YOUR  
SOLUTION.”









# ZELLENRADSCHLEUSEN

## Typ HT



Sie ist ein absoluter „Klassiker“ in unserem Sortiment. Seit über 40 Jahren fertigen wir diese einfache, aber unglaublich leistungsstarke Schleuse aus Gusseisen zur Verwendung als Staubschleuse unter Filtern und Zyklonen und als Niederdruck-Zellenradschleuse (max. 0,05 bar, max. 0,1 bar bei 8 Rotorblättern und der HT450). Die verfügbaren Optionen und Möglichkeiten in unserer HT-Baureihe, um die perfekte Schleuse für Ihre Anwendung zu finden, sind nahezu grenzenlos. Die HT250/350 ist auch mit der HT250S/350S austauschbar.

## Typ HT-S



Ob Ihr Unternehmen in der Tierfutter-, Lebensmittel-, Recycling-, Papier-, kunststoffverarbeitenden oder einer anderen Industrie tätig ist – die Chancen stehen gut, dass irgendwo in Ihrer Produktionslinie eine HT-S im Einsatz ist. Die HT-S-Schleusen sind die Arbeitstiere in unserem Schleusensortiment. Dank unserem breiten Spektrum an Rotorausführungen, Umbauten und Optionen ist es nahezu unmöglich, nicht die richtige Schleuse für Ihre Situation zu finden. Die HT-S wird in der pneumatischen Förderung für Differenzdrücke bis 0,4 bar eingesetzt. Dank ihrer schweren Rotorkonstruktion und ihrem außenliegenden Lagern hat sie sich jedoch auch als leistungsstarke Dosierschleuse unter Silos und Bunkern erwiesen, sogar bei abrasiven und schwierigen Produkten.

## Typ MD



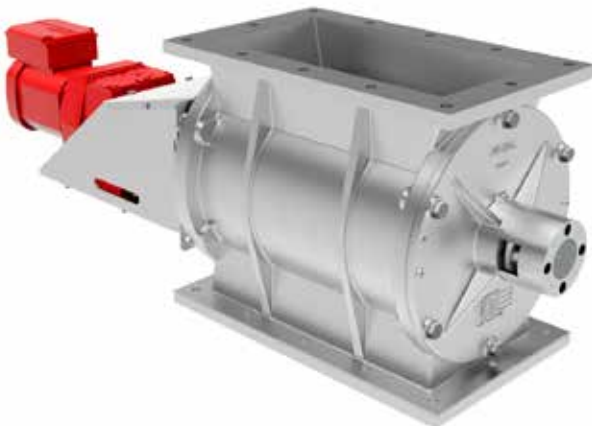
Sie suchen nach einer Schleuse für die pneumatische Förderung, die auch mit höheren Differenzdrücken bis ca. 1 bar verwendet werden kann? In diesem Fall ist MD-Schleusenbaureihe die richtige Lösung. Die überaus robuste Bauweise dieser Schleusen kombiniert eine hohe Füllrate mit geringer Produktbeschädigung. Dieses Merkmal ermöglicht es Ihnen, verglichen mit den HT-S-Typen eine kleinere Schleuse bei einem bestimmten Produktfluss zu verwenden. Auch die Notwendigkeit von Wartungsfreundlichkeit wurde bei der Konzeption der MD-Schleuse berücksichtigt. Hierzu gehören die Verwendung außenliegender wartungsfreier Kugellager und nachstellbarer Stopfbuchsichtungen, ein direkt angeflanschter Antrieb, ein einfach zu entfernender Rotor und genormte DIN PN 10-Anschlussflansche.

## Typ JK-S/B-S



Bei der Holzverarbeitung sind spezielle Schleusen erforderlich. Sowohl wegen der Partikelgröße des Mediums als auch den tendenziell großen Kapazitäten sind die meisten Dosierschleusen für diesen Sektor nicht ideal geeignet. Anwendungen unter Filtern erfordern zudem eine hohe Dichte und eine optimale Anschlussmöglichkeit für die am häufigsten verwendeten Filter. Die B-S- und JK-S-Baureihen bieten die ideale Schleuse in bewährter Qualität, die sich auch für Anwendungen in diesem Bereich eignet.

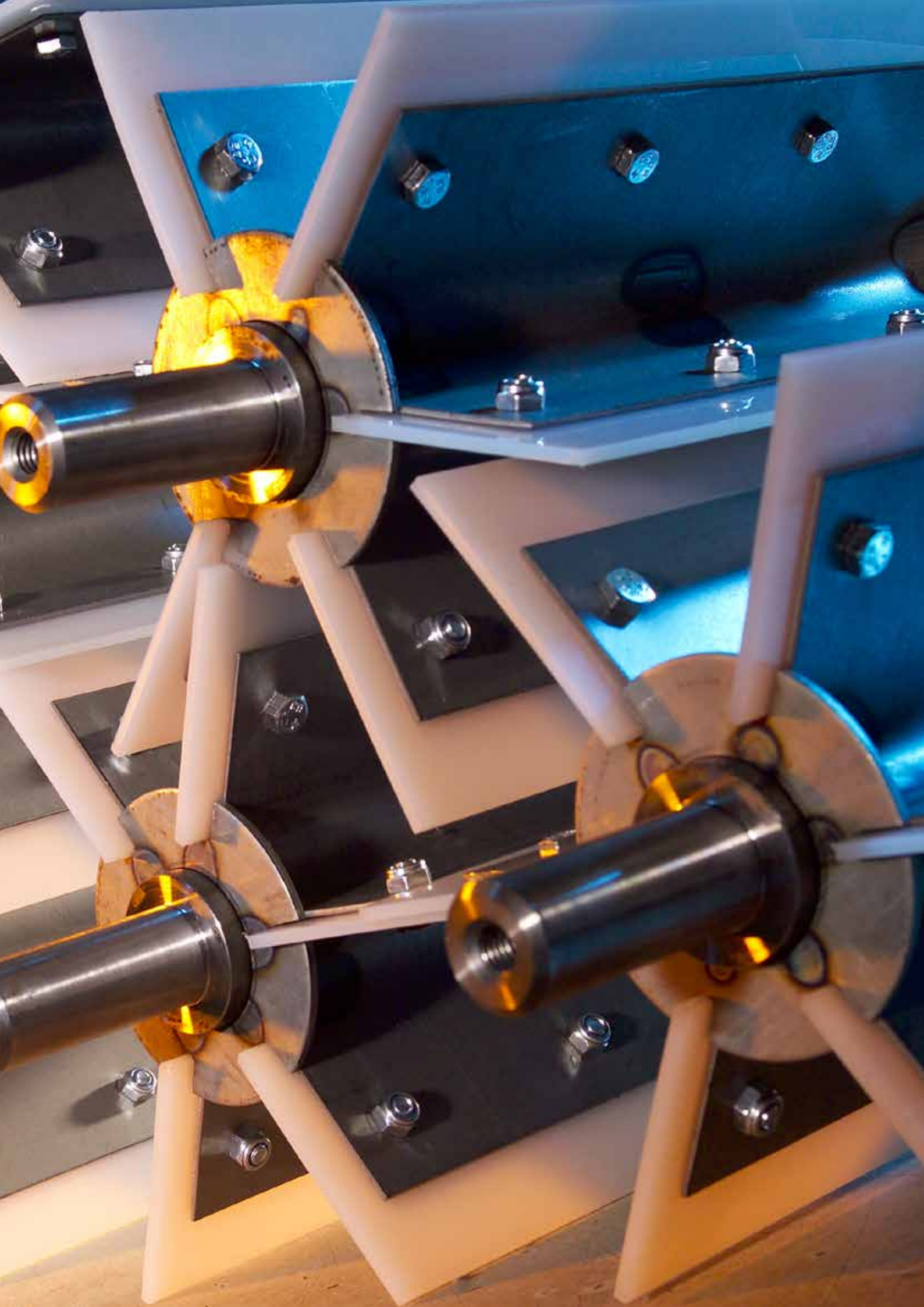
## Sonderanfertigungen



Neben dem Sortiment der Standardschleusen können wir auch kundenspezifische Lösungen liefern. Ein Beispiel ist unsere Produktion spezieller Staubschleusen mit runden Ein- und Ausläufen mit 175 mm Durchmesser für die Installation unter Staubfiltern oder Zyklonen. Außerdem ist es möglich, rechteckige Dosierschleusen mit Gehäusen aus Gusseisen oder geschweißtem Stahl mit Installationsabmessungen herzustellen, die Ihren individuellen Bedürfnissen entsprechen. Wir freuen uns auf Ihre Anfragen und Ideen.









# TECHNISCHE DATEN AUSWAHL

Wir helfen Ihnen gerne bei der Auswahl!

## Beratung bei der richtigen Auswahl

Damit Maschinen wie Schleusen und Verteiler über viele Jahre problemlos in Prozessen funktionieren, ist es wichtig, dass sie richtig auf die Anforderungen der Situation abgestimmt sind. So ist es beispielsweise sehr wichtig, dass sich die Auslegung der Maschinen an den Eigenschaften des zu verarbeitenden Produkts orientiert, aber auch unter anderem Drücke im Prozess, Produkttemperatur, Prozess und Umgebung berücksichtigt werden.

Für die Auswahl der richtigen, ATEX-zertifizierten Varianten ist es ebenfalls äußerst wichtig zu klären, ob Explosionsgefahren berücksichtigt werden müssen.

Die qualifizierten und erfahrenen VDL-Mitarbeiter beraten Sie gerne bei der richtigen Auswahl und nutzen selbstverständlich unser Know-how. Neben der Auswahl der richtigen Konfiguration aus unserem Standardpaket können wir bei Bedarf auch über eine speziell für Sie zusammengestellte Maschinenvariante nachdenken .

Der große Vorteil eines Partners wie VDL ist, dass wir nicht nur Spezialist im Bereich Komponenten für die Schüttguttechnik sind, sondern auch seit 30 Jahren im Bereich Brand- und Explosionsschutz von Prozessen tätig sind. Genau diese Kombination von Know-how ist einzigartig und macht manchmal für Sie den Unterschied, um zur besten Lösung zu kommen.

Um sicherzustellen, dass Sie selbst ein Produkt für Ihre Anwendung auswählen können, finden Sie nachfolgend einige Spezifikationen der verschiedenen Zellenradschleusen aus unserem Angebot.

## Volumenkapazität\*

Um den richtigen Schleusentyp hinsichtlich der Größe ermitteln zu können, geben wir Ihnen hiermit eine Übersicht über die Kapazität (Volumen) der Schleusen angegeben bei 100% Füllung. In der Praxis wird der Füllungsgrad der Rotorkammer jedoch eher zwischen 50 und 80% liegen, abhängig vom zu verarbeitenden Produkt, den Prozessbedingungen und die Drehgeschwindigkeit der Schleuse.

Typ	Größe											
	100	150	180	200	230	250	270	300	350	400	450	600
HT	-	-	-	-	-	7	-	-	20	-	35	-
HT-S	-	-	-	-	-	7	-	-	20	-	-	-
MD	-	3	-	11	-	21	-	37	-	-	-	-

Typ	25	50	75	100	150	200	500	750	1000	1500		
JK-S	17	33	53	70	105	138	-	-	-	-	-	-
B-S	-	-	-	-	-	-	120	180	240	360	-	-

\* Liter pro Umdrehung bei einem Füllungsgrad von 100%, maximale Drehzahl ca. 32 U/min.

## Differenzdruck

Je nach Prozess und Anforderung benötigen Sie eine mehr oder weniger hochwertige Zellenrad-schleuse. Neben der Kapazität ist vor allem die zulässige Druckdifferenz über eine Schleuse für die richtige Wahl von Bedeutung. Wenn Sie beispielsweise eine Schleuse unter einem Filterkasten im Unterdruck bauen wollen, ist es wichtig, dass der Leckluftverlust minimal ist. Bei einer Schleuse in einem pneumatischen Transport im Überdruck ist es wichtig, dass möglichst wenig Luft in Richtung Silo entweicht. Ein richtiges Gleichgewicht zwischen Luftdichtheit und Funktion der Schleuse ist wichtig und deshalb geben wir in der folgenden Tabelle die maximalen Druckdifferenzen (Über- oder Unterdruck) an, für die Sie die verschiedenen Schleusentypen verwenden können. Neben der Druckdifferenz muss auch der Temperaturbereich berücksichtigt werden. Für die verschiedenen Typen ist auch angegeben, in welchem Bereich sie eingesetzt werden können.

Von der meisten Zellenradschleusen können wir auch hitzebeständige Versionen liefern.

Typ	Max. Differenzdruck	Betriebstemperatur	
		Standard	Hitzebeständig
HT	0,05 bar/0,1 bar*	-15 bis 60°C (80°C für Metallblätter)	-15 bis 200°C**
HT-S	0,4 bar		-15 bis 300°C**
MD	1 bar		-
JK-S	0,07 bar	-25 bis 65°C	-
B-S	0,07 bar		-

\* im Fall von 8 Rotorblättern

\*\* Ausführung HT250(S)HB bis 120 °C mit PU-Blättern



# TECHNISCHE DATEN AUSWAHL

## Anzahl der Rotorblätter

Vollständigkeit halber zeigt die folgende Übersicht die Anzahl der Rotorblätter der verschiedenen Schleusen. Dies ist bei der Auswahl weniger wichtig, kann aber beispielsweise für das Gefühl über den Füllungsgrad eines Rotors oder die Anzahl der als Ersatzteil benötigten Rotorblätter relevant sein.

Größe												
Typ	100	150	180	200	230	250	270	300	350	400	450	600
HT	-	-	-	-	-	6/8	-	-	6/8	-	8	-
HT-S	-	-	-	-	-	8	-	-	8	-	-	-
MD	-	8	-	8	-	8	-	8	-	-	-	-

Typ	25	50	75	100	150	200	500	750	1000	1500		
JK-S	6	6	6	6	6	6	-	-	-	-	-	-
B-S	-	-	-	-	-	-	8	8	8	8	-	-

## Allgemeine Auswahltabelle

Anhand der obigen Informationen bekommen Sie ein Gefühl für die richtige Auswahl von Schleusentypen/-größen und -ausführungen. Um jedoch als eine Art „Schnellscan“ und Richtlinie anzugeben, welcher Schleusentyp zu Ihrer Systemkonfiguration oder (Produkt-) Anwendung passt, können Sie in der unten stehenden globalen Auswahltabelle eine erste grobe Richtung festlegen. Bitte beachten: Dies ist nur ein Richtwert! Es können keine Rechte abgeleitet werden.

Wir empfehlen Ihnen, unsere Berater zu konsultieren, um eine fundierte Beratung zu erhalten.

Typ	Systemkonfiguration				Produkt/Anwendung				
	pneumatische Förderung	Niedervakuum-Filter/Zyklone	Hochvakuum-Filter	Silodosierung	Holz/Biomasse	Kunststoffrecycling	Futtermittel	Lebensmittel	Abfallverarbeitung
HT	Empfohlen	Anwendbar	Empfohlen	Empfohlen	Anwendbar	Empfohlen	Anwendbar	Anwendbar	Empfohlen
HT-S	Anwendbar	Anwendbar	Empfohlen	Anwendbar	Anwendbar	Empfohlen	Anwendbar	Anwendbar	Empfohlen
Easy Clean	Anwendbar	Anwendbar	Anwendbar	Anwendbar	Anwendbar	Empfohlen	Anwendbar	Empfohlen	Anwendbar
MD	Empfohlen	Anwendbar	Empfohlen	Empfohlen	Anwendbar	Empfohlen	Empfohlen	Anwendbar	Empfohlen
JK-S	Anwendbar	Empfohlen	Empfohlen	Empfohlen	Empfohlen	Anwendbar	Anwendbar	Empfohlen	Empfohlen
B-S	Empfohlen	Empfohlen	Empfohlen	Empfohlen	Empfohlen	Anwendbar	Anwendbar	Empfohlen	Empfohlen

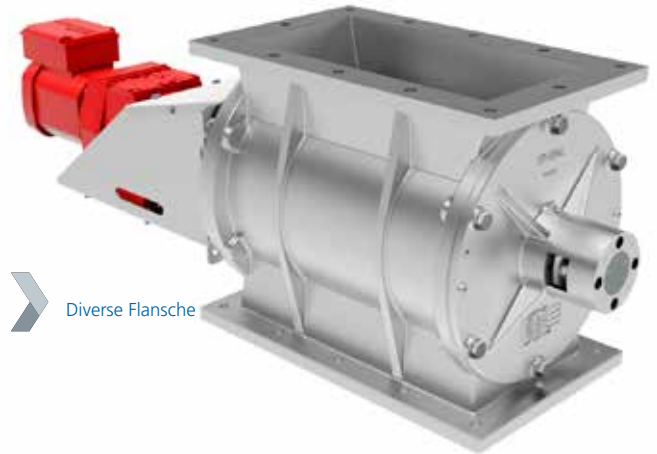
Nicht anwendbar
  Anwendbar
  Empfohlen



# SONDERANFERTIGUNGEN

## Kundenspezifische Fertigung

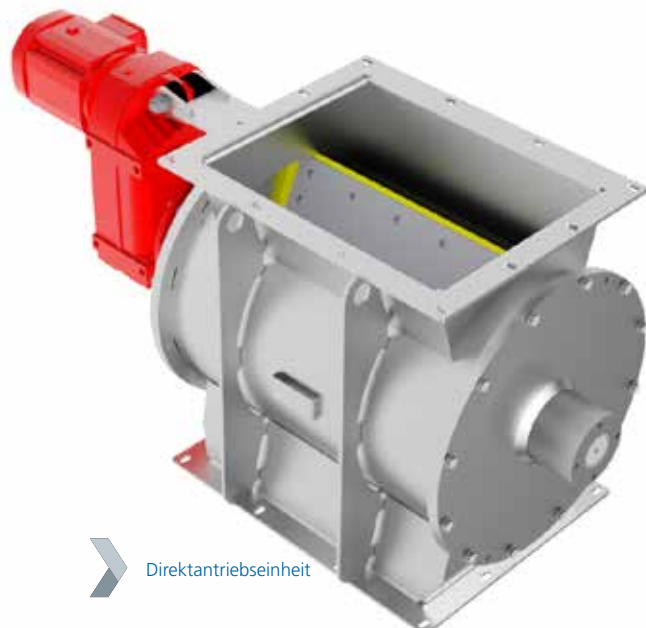
VDL Industrial Products ist ein proaktiver Partner, der Ihnen die bestmögliche Lösung für Ihre besondere Situation bietet. Wir haben bereits für zahlreiche Kunden und Auftraggeber Sonderanfertigungen von Schleusen gebaut und geliefert. Einige Beispiele hierfür sind Schleusen mit anderen Abmessungen oder kleinere oder größere Modelle verglichen mit dem Sortiment der Standardschleusen. Je nach Größe der Baureihe kann eine Konstruktion aus Gusseisen, geschweißtem Stahl oder Edelstahl für das Gehäuse verwendet werden. Runde, rechteckige oder quadratische Anschlussflansche sind möglich.



➤ Diverse Flansche



➤ Spezielle Abmessungen



➤ Direktantriebseinheit

Verschiedene  
Abmessungen  
möglich

## Verschleißschutz

Möglicherweise haben Sie auch besondere Wünsche in Bezug auf die Widerstandsfähigkeit der Schleuse oder die Verwendung höherwertiger Materialien, um die Lebensdauer zu verlängern. Dies kann beispielsweise Gehäusemäntel, Deckel oder auch einen Rotor mit einer Verschleißschuttschicht betreffen. Darüber hinaus kann die Wellendichtung aus speziellen Materialien oder ausgeklügelten Konstruktionen bestehen, wodurch ihre hohe Qualität noch weiter gesteigert wird.

## Spezialbeschichtungen

Wenn Sie eine Schleuse in Hygieneausführung benötigen, können spezielle Antihafbeschichtungen vorgesehen werden, um das Festkleben der Produkte zu verhindern, eine weitere Option könnten polierte Edelstahlrotoren sein.

# SONDERANFERTIGUNGEN

## Antriebe

Auch bei den Antrieben gibt es zahllose Möglichkeiten. Beispielsweise werden Schleusen oft mit einer Variante geliefert, die aus einer Motorhalterung, Kupplung und einem Getriebemotor besteht, aber heute liefern wir immer mehr Schleusen mit einem Direktantrieb, bei dem die Schleuse mit einem Getriebemotor mit Winkel- oder Parallelfansch direkt auf der Welle montiert ist. Einfache Installation und Wartungsfreundlichkeit sind die Ausgangspunkte. Auch die Entwicklung geeigneter Ausführungen für Frequenzregelung oder Getriebemotoren mit eingebauter Frequenzregelung und Betrieb sind möglich.



Spezialrotoren

## Modulbauweise

Kurz gesagt gibt es eine Fülle an Optionen für die individuelle Anpassung von Schleusen an Ihre besonderen Umstände und Wünsche. Unsere Ingenieure streben ständig danach, mit Hilfe der Kenntnisse, Fähigkeiten und Ausführungen, die uns bereits zur Verfügung stehen, das bestmögliche Konzept für Sie zu entwickeln. Dabei ist es immer unser Ziel, Ihre Vorgaben in eine hochwertige, aber kosteneffiziente Lösung umzusetzen, wobei wir die Vorteile unserer Modulbauweise, soweit möglich, in vollem Umfang nutzen.

## Sicherheit

Sicherheit hat wahrscheinlich auch für Sie oberste Priorität, weshalb wir ständig wachsam sind, Gefahren, denen Mitarbeiter in Fabriken ausgesetzt sind, im Keim zu ersticken und auf ein Minimum zu beschränken. Auch hierauf ist beim Einbau von Zellenradschleusen ausreichend zu achten. Beispielsweise ist es wichtig, die Produkte vorschriftsmäßig zu installieren. Da jede Einbausituation einzigartig ist, trägt die Person, die die Schleusen einbaut, eine große Verantwortung dafür dass auch nach der Installation alles sicher ist.



### Flanschschutzkonzept: „Flange Guard“

Es kommt häufig vor, dass eine Verbindung unter dem Auslass einer Schleuse hergestellt wird, zum Beispiel für einen Big-Bag. Wenn längere Zeit kein Big-Bag montiert ist, gibt es eine offene Verbindung und jemand könnte mit der Hand in das Rohr greifen, was zu schweren Verletzungen führen könnte. Dies muss natürlich verhindert werden und dafür müssen Vorkehrungen getroffen werden. In den meisten Fällen wurde dies natürlich bei der Auslegung der Produktionslinie berücksichtigt und es besteht keine Gefahr. Damit wir aber trotzdem mitdenken können, wenn dies nicht der Fall ist, haben wir das „Flange Guard Konzept“ entwickelt. Innerhalb dieses modularen Flanschschutzkonzepts bieten wir Ihnen zahlreiche Anschlussstücke mit verschiedenen Erweiterungsmöglichkeiten, wie z.B.:

- Anschluss für Jacob Rohrteile
- Sicherheitsgitter
- Anschluss für Big-Bag, Sack oder Schlauch
- Übergangsstücke in Sonderfertigung



# EASY CLEAN

## Zellenradschleusen, die schnell gereinigt werden können

Es ist oft ein wiederkehrendes Problem und eine lästige, zeitraubende Arbeit. Die Dosierschleuse in Ihrer Anlage muss gereinigt und damit ausgebaut werden, weil ein anderes Medium durch dieses hindurch transportiert werden muss und Sie Verunreinigungen in Ihrem Prozess vermeiden wollen.

VDL bietet hierfür eine neue Lösung, das „Easy Clean Konzept“, Varianten der bewährten Schleusen, die sich schnell demontieren lassen. Diese Easy Clean-Schleusen vereinen die Qualitäten der Standardtypen mit einer hohen Reinigungseffizienz, denn der Rotor lässt sich einfach und werkzeuglos demontieren und austauschen.

Die Easy Clean-Varianten sind mit einem sehr genau montierten Schlitten ausgestattet, entlang dem der Rotor nach Lösen der Drehknöpfe aus der Rotorkammer geschoben werden kann. Ein Sicherheitsschalter sorgt dafür, dass der Antrieb sicher abgeschaltet wird. In diesem Fall bleibt der Antrieb stehen.

Fragen Sie unsere  
Berater nach den  
Möglichkeiten für  
Ihre Easy Clean-  
Variante



# BALD IM PROGRAM

## Edelstahl SMD Zellenradschleusen

Aufgrund der steigenden Nachfrage nach hochwertigen Zellenradschleusen in der Lebensmittel-, Futtermittel- und Chemieindustrie hat VDL die Ingenieure gebeten, hierfür ein völlig neues Schleusenkonzept zu entwickeln. Bei der Entwicklung der kompletten Edelstahlschleusen, die in Bezug auf Größen, Leistungen und Anschlussflansche (PN10) auf dem bereits bekannten MD-Sortiment basieren, wurden Kundenwünsche wie hygienisches Design, Wartungsfreundlichkeit, aber vor allem ein gutes Preis-/Leistungsverhältnis maximal berücksichtigt.

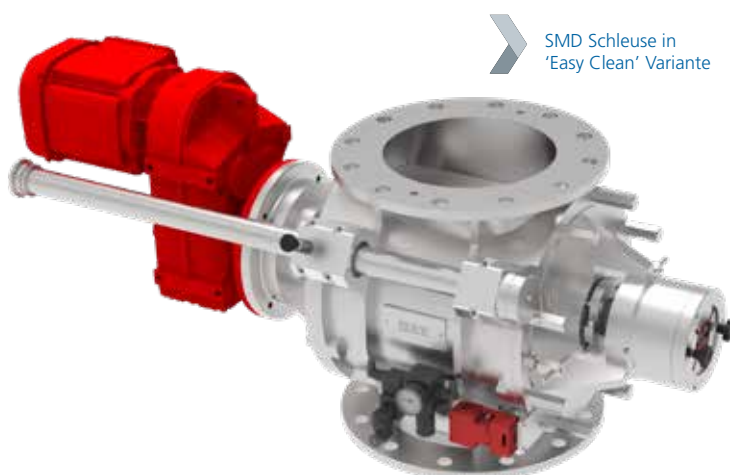
Diese Ventile werden standardmäßig mit Gehäuse, Deckel und Rotor aus Edelstahl 316L geliefert.

### Fassungsvermögen und Größen dieser neuen Varianten:

Typ SMD	Fassungsvermögen	Größe
Typ 150	3 l/Umdr. (ca. 5 m <sup>3</sup> /h bei 100% Füllung)	Einlass und Auslass d=150 mm
Typ 200	11 l/Umdr. (ca. 18 m <sup>3</sup> /h bei 100 % Füllung)	Einlass und Auslass d=200 mm
Typ 250	20,5 l/Umdr. (ca. 34 m <sup>3</sup> /h bei 100 % Füllung)	Einlass und Auslass d=250 mm
Typ 300	37 l/Umdr. (ca. 62 m <sup>3</sup> /h bei 100% Füllung)	Einlass und Auslass d=300 mm

### Hygienische Ausführung:

- Für hochwertige Anwendungen werden die Dichtungen durch hygienische Dichtungen ersetzt.
- Oberflächen, die mit dem Produkt in Berührung kommen, können in polierter Ausführung mit einem Ra-Wert  $\leq 0,8$  geliefert werden.
- Um die neuesten Standards in der Lebensmittelindustrie zu erfüllen, wurde das Design komplett hygienisch gestaltet, so dass keine Produktrückstände zurückbleiben.
- Für Situationen, in denen verschiedene Produktabzeichen gleichzeitig verarbeitet werden, benötigen Sie möglicherweise einen einfachen Zugang und eine einfache Reinigung. Unsere Easy-Clean-Variante ist auch bei diesen Schleusen möglich, das einen einfachen Zugang zum Öffnen, Prüfen und/oder Reinigen und Schließen der Zellenradschleuse ermöglicht.





# ZELLENRADSCHLEUSE HT

Eine Zellenradschleuse, die sich für den Einsatz als Luftschleuse unter Filtern und Zyklonen sowie für leichte Dosieranwendungen für Pulver und Granulate mit Schneckenförderern, Waagen, Trocknern und Kühlern eignet.

Diese Schleuse ist dank ihrer einfachen und robusten Konstruktion äußerst wirtschaftlich.



Auch erhältlich als hitzebeständige Ausführung bis 200°C

## Ausführungen

- HT250
- HT350
- HT450 (Bild Seite 25)



## Eigenschaften

- Standardfarbe RAL 5009
- Standardgehäuse und Deckel aus Gusseisen
- Modulbauweise mit zahlreichen Rotorvarianten
- Wartungsfreie Gleitlager (HT450 mit Kugellagern)
- Geeignet für Differenzdrücke bis 0,05 bar (Ausführungen mit 8 Blättern bis 0,1 bar)
- HT250/350 austauschbar mit HT-S
- Viele verfügbare Optionen
- EX flammendurchlagsicher und druckstoßfest bis 1,7 bar (Vulkollan (PU)-Blätter) und 2,5 bar (Stahl/Edelstahl-Blätter)

## Rotorvarianten



Rotortyp	1	2	3	4	5	6
Beschreibung	Stahl/Nylon	Stahl/Vulkollan (PU)	Stahl/Federstahl*	Edelstahl 304/Vulkollan (PU)	Edelstahl 304/Edelstahl 304 3 mm	Stahl/Vulkollan (PU) 4 mm (8 Blätter)

Alle Blätter sind abnehmbar  
\* Stahl für die HT450 (8 Blätter)

## Preisübersicht für Zellenradschleusen mit Antrieb

Zellenradschleuse	Antrieb	Leistung (kW)	Drehzahl (U/min)	Rotortyp					
				1	2	3	4	5	6
HT250	Nord	0,37	31	€ 1.373	€ 1.411	€ 1.378	€ 1.567	€ 1.598	€ 1.764
HT350	Nord	0,37	31	€ 1.632	€ 1.670	€ 1.635	€ 1.858	€ 1.903	€ 2.086
HT450	Nord	1,1	26	-	€ 4.782	€ 4.951	€ 5.961	€ 6.086	-
HT250A	Nord Kat. II 2D	0,37	32	€ 1.642	€ 1.679	€ 1.642	€ 1.830	€ 1.861	€ 1.819
HT350A	Nord Kat. II 2D	0,37	32	€ 1.902	€ 1.939	€ 1.901	€ 2.123	€ 2.168	€ 2.143
HT450A	Nord Kat. II 2D	0,75	20	-	€ 5.062	€ 5.141	€ 6.151	€ 6.276	-
HT250 EX	Nord Kat. II 2D	0,37	33	-	-	-	-	-	€ 2.014
HT350 EX	Nord Kat. II 2D	0,55	33	-	-	-	-	-	€ 2.689
HT450 EX	Nord Kat. II 3D	1,1	25	-	-	€ 5.997	-	€ 6.994	€ 5.712
HT250 HB	Nord	0,37	31	-	€ 1.781	€ 1.818	€ 1.935	€ 2.037	€ 2.163
HT350 HB	Nord	0,37	31	-	€ 2.158	€ 2.105	€ 2.344	€ 2.324	€ 2.591

A : ATEX Cat. II 1/2 D Ex h IIB T135° Da/Db  
EX : ATEX Cat. II 1/2 D Ex h IIB T135° Da/Db für Explosionsentkopplung  
HB : hitzebeständige Ausführung



# ZELLENRADSCHLEUSE HT OPTIONEN UND ZUBEHÖR

## Spezialantriebe



HT-Schleusen sind standardmäßig mit einem Antrieb des Herstellers NORD mit einer Spannung von 230/400 Volt 50 Hz und Schutzklasse IP55 (für ATEX: IP66) ausgestattet. Optionen wie andere Spannungen, Drehzahlen, PTCs oder Antriebe des alternativen Herstellers SEW sind auf Anfrage erhältlich.

## Verschiedene Farben



Die HT-Schleusen werden in der Standardfarbe RAL 5009 (Blau) geliefert, sind jedoch auch in anderen RAL-Farben lieferbar. Hitzebeständige Schleusen sind mit farbigem Aluminium beschichtet. Die EX-Ausführungen werden standardmäßig in RAL 3020 (Verkehrsrot) geliefert.

Artikel	HT250	HT350	HT450
Gehäuse in RAL-Farbe nach Wahl	€ 93	€ 109	€ 126
Getriebemotoren in RAL-Farbe nach Wahl	€ 49	€ 49	€ 75

## Hartverchromung



Hartverchromung verlängert die Lebensdauer der Schleuse, insbesondere bei der Förderung abrasiver Produkte. Die Hartchromschicht ist eine Schicht, die im Gehäuse (ausgenommen Ein- und Auslauf) mit einer Stärke von ca. 30 µm aufgebracht wird. Der Härtegrad beträgt ca. 1100 HV.

Artikel	HT250	HT350	HT450
Zellenradkammer des Gehäuses und Abdeckungen, Hartverchromung	€ 427	€ 570	€ 773

## Chemische Vernickelung



Chemische Vernickelung (Standardbehandlungsart DNC) ist ein Verfahren, in dem die Schleuse innen und außen mit einer Nickelschicht versehen wird, wodurch sich ihre Korrosionsbeständigkeit erhöht. Eine Vernickelung von Gehäuse und Abdeckungen in Kombination mit der Option eines Edelstahlrotors ist eine interessante wirtschaftliche Alternative zu einer Schleuse, die komplett aus Edelstahl besteht. Die lebensmitteltaugliche Ausführung gemäß verschiedenen Normen ist auf Anfrage erhältlich.

Artikel	HT250	HT350	HT450
Innen- und Außenseite des Gehäuses standardmäßig chemisch vernickelt	€ 456*	€ 711*	€ 1.161*

\* Einschließlich Beschichtung der Motorkonsole in RAL 9007

## Drehzahlüberwachung



Zur Überwachung der Drehzahl der Zellenradschleuse kann an der nicht angetriebenen Seite der Schleuse eine spezielle Wellenverlängerung mit einem Erfassungsnocken und einer Halterung für einen induktiven Sensor angebracht werden. Die gesamte Konstruktion ist in einem verzinkten Schutzgehäuse montiert. Der Sensor erfasst die Drehung und somit die Drehzahl.

Artikel	V/DC	HT250	HT350	HT450
Vorbereitung ohne Sensor (Ø=18/30 mm)		€ 170	€ 170	€ 170
Komplettsatz mit induktivem Sensor IFM ATEX Kat. II 2D	24 V/DC	€ 292	€ 292	€ 292

Die Preise auf dieser Seite sind Mehrpreise.

Erhältlich als Schutzsystem: CE0588 II 1/2 D Ex h IIB T135° Da/Db D FSA 15 ATEX 1661/1662 X



# ZELLENRADSCHLEUSE HT OPTIONEN UND ZUBEHÖR

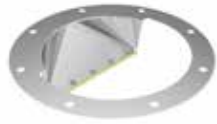
## Dichtung und Flansch



Für einen optimalen, lecksicheren und torsionsfreien Anschluss von Zellenradschleusen an Ihre Anlage. Die Flansche sind aus Stahl und Edelstahl, die Flachdichtungen aus SBR und Silikon erhältlich.

Artikel	HT250	HT350	HT450
Flanschdichtung, SBR	€ 12	€ 16	€ 22
Flanschdichtung, Silikon FDA	€ 38	€ 50	€ 59
Flanschdichtung, blaues detektierbares Silikon (durch Metalldetektor)	auf Anfrage	auf Anfrage	auf Anfrage
Gegenflansch St37 blank	€ 36	€ 51	€ 70
Gegenflansch Edelstahl 304	€ 39	€ 118	€ 137

## Produktabstreifer



Verhindert Überkapazität in den Rotorkammern und verringert dadurch die Gefahr von Produktschäden. Außerdem wird oftmals das Problem eingeklemmter Produkte zwischen Gehäuse und Rotor vermieden, welches zu Lärmentstehung führen kann.

Artikel	HT250	HT350
Edelstahl 304 mit Vulkollan (PU)-Produktabstreifer	€ 243	€ 291

## Isolierung



Isolierkasten, die als Wärmeschutz in heißen/kalten Prozessen oder Umgebungen dienen soll.

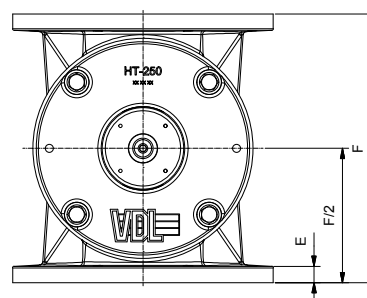
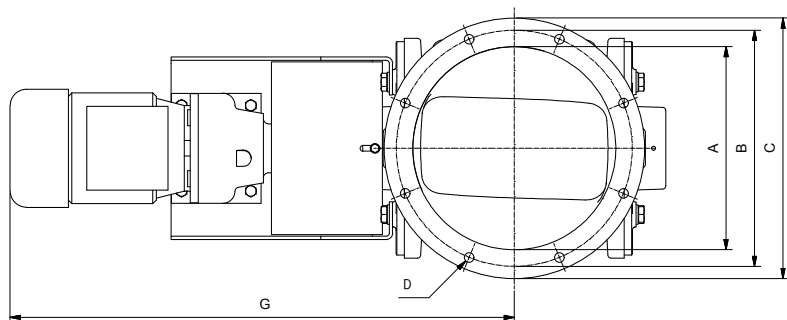
Artikel	HT250	HT350
Isoliergehäuse, Aluminium zweiteilig	€ 286	€ 322

## Weitere Optionen

Möglich sind verschiedene Behandlungen, außerdem spezielle Rotorblätter, Abstreiferblätter und verschleißfeste Beschichtungen auf dem Gehäuse. Erkundigen Sie sich nach den Möglichkeiten.

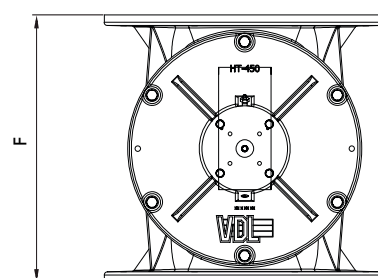
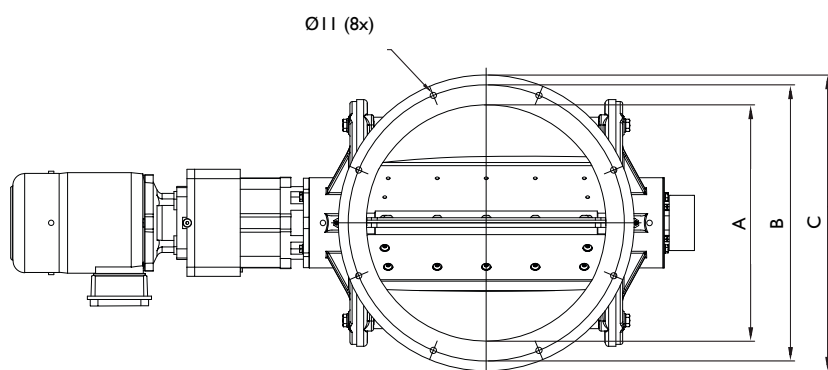
# ZELLENRADSCHLEUSE HT ABMESSUNGEN

## Abmessungen



HT-250 und HT-350

## HT-450 Version



HT-450

Größe in mm								
Zellenradschleuse	I/U	Ø A	Ø B	Ø C	D	E	F	G
HT250	7	250	290	320	8 x Ø12	20	330	620
HT350	20	340	390	420	8 x Ø12	20	400	670
HT450 (rechtwinklig angeordneter Direktantrieb)	35	420	490	525	8 x Ø12	20	500	850



# ZELLENRADSCHLEUSE HT-S

Eine Zellenrad- und Dosierschleuse für den Einsatz als Luftschleuse in Hochvakuum-Systemen und als Dosierschleuse unter Silos und Bunkern. Geeignet für die Förderung von Pulvern und Granulaten mit mittleren Differenzdruckniveaus. Die Möglichkeit, diese Schleusen in Umgebungen mit hohen Temperaturen (max. 300°C) und mit abrasiven Stoffen einzusetzen, ist einer Hauptgründe für die Wahl dieses Schleusentyps.



## Ausführungen

- HT250-S
- HT350-S



Auch erhältlich  
als hitzebeständige  
Ausführung  
bis 300°C

## Eigenschaften

- Standardfarbe RAL 5009
- Standardgehäuse und Deckel aus Gusseisen
- Modulbauweise mit zahlreichen Rotorvarianten
- Außenliegende Kugellager
- Stopfbuchsichtungen
- Geeignet für Differenzdrücke bis 0,4 bar
- Austauschbar mit HT250/350
- Zahlreiche verfügbare Optionen
- EX flammendurchschlagsicher und druckstoßfest bis 1,7 bar (Vulkollan (PU)-Blätter) und 2,5 bar (Stahl/Edelstahl-Blätter)

## Rotorvarianten



Rotortyp	1	2	3	4
Beschreibung	Stahl/Vulkollan (PU) 4 mm	Edelstahl 304/Vulkollan (PU) 4 mm	Manganstahl gegossen*/geschweißt	Edelstahl 316 gegossen*/ geschweißt

\* für die HT250S

## Preisübersicht für Schleusen mit Antrieb

Zellenradschleuse	Antrieb	Leistung (kW)	Drehzahl (U/min)	Rotortyp			
				1	2	3	4
HT250-S	SEW	0.37	32	€ 2.331	€ 2.695	€ 2.834	€ 2.921
HT250-S A	NORD cat. II 2D	0.37	32	€ 2.347	€ 2.608	€ 2.632	€ 2.936
HT250-S EX	SEW	0.37	32	€ 2.942	€ 2.843	€ 2.868	€ 3.172
HT250-S EX	NORD cat. II 2D	0.37	32	€ 2.687	€ 2.946	€ 3.226	€ 3.275
HT350-S	SEW	0.55	32	€ 2.952	€ 3.213	€ 3.170	€ 3.747
HT350-S A	NORD cat. II 2D	0.55	32	€ 3.184	€ 3.445	€ 3.402	€ 3.978
HT350-S EX	SEW	0.55	32	€ 3.118	€ 3.411	€ 3.392	€ 3.803
HT350-S EX	NORD cat. II 2D	0.55	32	€ 3.867	€ 3.761	€ 3.742	€ 4.034
HT250-S HB	SEW	0.37	32	€ 2.416	€ 2.676	€ 2.811	€ 3.111
HT350-S HB	SEW	0.55	32	€ 3.319	€ 3.506	€ 3.347	€ 3.923

A : ATEX Cat. II 1/2 D Ex h IIB T135° Da/Db

EX : ATEX Cat. II 1/2 D Ex h IIB T135° Da/Db für Explosionsentkopplung

HB : hitzebeständige Ausführung

# ZELLENRADSCHLEUSE HT-S OPTIONEN UND ZUBEHÖR

## Spezialantriebe



Die HT-S-Schleusen sind standardmäßig mit einem Antrieb des Herstellers SEW mit einer Spannung von 230/400 Volt 50 Hz und Schutzklasse IP55 ausgestattet. Optionen wie andere Spannungen, Drehzahlen, PTCs oder Antriebe des alternativen Herstellers NORD sind auf Anfrage erhältlich. Bei der ATEX-Variante stammt der Antrieb vom Hersteller NORD.

## Verschiedene Farben



Die HT-S-Schleusen werden in der Standardfarbe RAL 5009 (Blau) geliefert, sind jedoch auch in anderen RAL-Farben lieferbar. Hitzebeständige Schleusen sind mit farbigem Aluminium beschichtet.

Die EX-Ausführungen werden standardmäßig in RAL 3020 (Verkehrsrot) geliefert.

Artikel	HT250-S	HT350-S
Gehäuse in verschiedenen RAL-Farben	€ 93	€ 109
Getriebemotoren in verschiedenen RAL-Farben	€ 49	€ 49

## Hartverchromung



Hartverchromung verlängert die Lebensdauer der Schleuse, insbesondere bei der Förderung abrasiver Produkte. Die Hartchromschicht ist eine Schicht, die im Gehäuse (ausgenommen Ein- und Auslauf) mit einer Stärke von ca. 30 µm aufgebracht wird. Der Härtegrad beträgt ca. 1100 HV.

Artikel	HT250-S	HT350-S
Zellenradkammer des Gehäuses und Abdeckungen, Hartverchromung	€ 427	€ 565

## Chemische Vernickelung



Chemische Vernickelung (Standardbehandlungsart DNC) ist ein Verfahren, in dem die Schleuse innen und außen mit einer Nickelschicht versehen wird, wodurch sich ihre Korrosionsbeständigkeit erhöht. Eine Vernickelung von Gehäuse und Abdeckungen in Kombination mit der Option eines Edelstahlrotors ist eine interessante wirtschaftliche Alternative zu einer Schleuse, die komplett aus Edelstahl besteht. Die lebensmitteltaugliche Ausführung gemäß verschiedenen Normen ist auf Anfrage erhältlich.

Artikel	HT250-S	HT350-S
Innen- und Außenseite des Gehäuses standardmäßig chemisch vernickelt	€ 483*	€ 776*

\* Einschließlich Beschichtung der Motorconsole in RAL 9007

## Drehzahlüberwachung



Zur Überwachung der Drehzahl der Zellenradschleuse kann an der nicht angetriebenen Seite der Schleuse eine spezielle Wellenverlängerung mit einem Erfassungsnocken und einer Halterung für einen induktiven Sensor angebracht werden. Die gesamte Konstruktion ist in einem verzinkten Schutzgehäuse montiert. Der Sensor erfasst die Drehung und somit die Drehzahl.

Artikel	V/DC	HT250-S	HT350-S
Vorbereitung ohne Sensor (Ø=18 / 30 mm)		€ 170	€ 170
Komplettsatz mit induktivem Sensor IFM ATEX Kat. II 2D	24 V/DC	€ 275	€ 275

## Easy Clean



Eine neue, schnelldemontierbare Variante der bewährten HT-S Schleuse. Dieses HT-S Easy Clean kombiniert die Eigenschaften des HT-S mit einem hohen Maß an Reinigungseffizienz, da der Rotor einfach und ohne Werkzeug entfernt und ausgetauscht werden kann. Gusseisengehäuse, chemisch vernickelt, unter anderem für Lebensmittel geeignet. Der gegossene Rotor aus Edelstahl 316 besteht aus einem Stück mit einem Edelstahlschlitten mit Aluminiumlagergehäusen. Preis auf Anfrage.

Die Preise auf dieser Seite sind Mehrpreise.

Erhältlich als Schutzsystem: CE0588 II 1/2 D Ex h IIB T135° Da/Db D FSA 15 ATEX 1661/1662 X



# ZELLENRADSCHLEUSE HT-S OPTIONEN UND ZUBEHÖR

## Sperrluft



Diese Option beinhaltet eine komplette Sperrluftzufuhr auf beiden Seiten der Achse, einschließlich Rohrleitungen, Druckregler und Druckmesser.

Dadurch erhalten Sie die Möglichkeit, sehr feine abrasive Pulver von der Achse fernzuhalten, indem ein leichter Überdruck zu Ihrem Prozessdruck erzeugt wird.

	HT250-S	HT350-S
Sperrluftsatz Sperrluft an der Welle, Komplettsatz mit Schlauch, Druckminderventil und Kupplungen	€ 120	€ 120

## Luftspülversorgung



Bei dieser Option handelt es sich um eine komplette Spülluftversorgung, die einen Druckluftimpuls in jede Rotorkammer zur (zusätzlichen) Reinigung der Rotorkammern bei Produktausfall liefert.

Artikel	HT250-S	HT350-S
Dieses Set besteht aus Kurvenscheibe und induktivem Sensor eingebaut in einem verzinkten Schutzkasten auf der Nichtantriebsseite. Komplett montiert mit Ventilventil und Anschlussnippeln in den Deckeln unter der Nabe und standardmäßig mit Kunststoffschläuchen ausgestattet.		auf Anfrage

## Entlüftung



Zwei Entlüftungsöffnungen an der Seite des Gehäuses zur Optimierung der Entlüftung, bei pneumatischen Förderung.

Ausgestattet mit Blindstopfen.

Artikel	HT250-S	HT350-S
Entlüftungsöffnungen am Gehäuse (2x) 3/4"	€ 123	€ 123

## Dichtung und Flansche



Für einen optimalen, lecksicheren und torsionsfreien Anschluss von Zellenradschleusen an Ihre Anlage. Die Flansche sind aus Stahl und Edelstahl, die Flachdichtungen aus SBR und Silikon erhältlich.

Artikel	HT250-S	HT350-S
Flanschdichtung, SBR	€ 12	€ 16
Flanschdichtung, Silikon FDA	€ 38	€ 50
Flanschdichtung, blaues detektierbares Silikon (durch Metalldetektor)	auf Anfrage	auf Anfrage
Gegenflansch St37 unbehandelter Stahl	€ 36	€ 51
Gegenflansch, Edelstahl 304	€ 39	€ 118

## Produktabstreifer



Verhindert Überkapazität in den Rotorkammern und verringert dadurch die Gefahr von Produktschäden. Außerdem wird oftmals das Problem eingeklemmter Produkte zwischen Gehäuse und Rotor vermieden, welches zu Lärmstehung führen kann.

Artikel	HT250-S	HT350-S
Produktabstreifer Edelstahl 304 mit Vulkollan (PU)-Abstreifer	€ 241	€ 233

## Isoliergehäuse

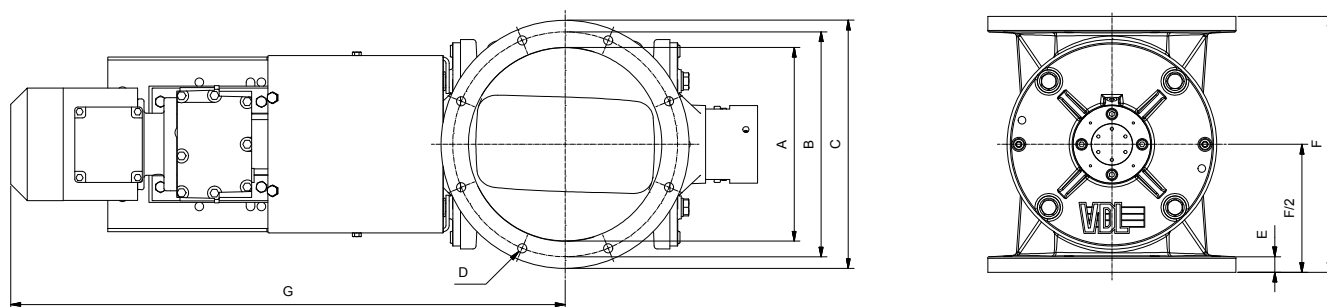


Isolierkasten, die als Wärmeschutz in heißen/kalten Prozessen oder Umgebungen dienen soll.

Artikel	HT250-S	HT350-S
Isoliergehäuse aus Aluminium, zweiteilig	€ 286	€ 322

# ZELLENRADSCHLEUSE HT-S ABMESSUNGEN

## Abmessungen



Größe in mm								
	I/U	Ø A	Ø B	Ø C	D	E	F	G
HT250-S	7	250	290	320	8 x Ø12	20	330	710
HT350-S	20	340	390	420	8 x Ø12	20	400	830

### Weitere Optionen

Möglich sind verschiedene Behandlungen, wie beispielsweise Polieren des Rotors und Teflon-Beschichtung des Rotors. Außerdem können wir spezielle Materialien, Rotorblätter, Abstreiferblätter und verschleißfeste Beschichtungen auf dem Gehäuse liefern. Erkundigen Sie sich nach den Möglichkeiten.



# DOSIERSCHLEUSE MD

Eine Zellenrad- und Dosierschleuse, die sich für die Förderung von pulver- und granulatförmigen Produkten eignet. Die MD-Baureihe ist mit einem großen Einlauf für einen idealen Füllprozess und geringen Widerstand ausgestattet, perfekt zum Dosieren. Sie kann auch für die pneumatische Förderung eingesetzt werden. Zu ihren vielen Vorteilen zählen ein Direktantrieb und ein einfach zu entfernender Rotor, so dass eine Schleuse entsteht, die sich zudem durch Wartungsfreundlichkeit auszeichnet.



## Ausführungen

- MD150
- MD200
- MD250
- MD300

Geeignet für  
Differenzdrücke  
bis ca. 1 bar



## Eigenschaften

- Standardfarbe RAL 9007
- Standardgehäuse und Deckel aus Gusseisen
- Außenliegende Kugellager
- Stopfbuchsichtungen
- Schneidender Einlauf
- Minimale Leckluft
- Minimale Produktbeschädigung
- Hohe Füllrate
- Schnell demontierbar
- Flansche gemäß DIN PN10
- EX-Ausführung: Druckstoßfest und flammendurchschlagsicher bis 1,7 bar (Vulkollan (PU)-Blätter) und 2,5 bar (Stahl/Edelstahl-Blätter)
- Ausgestattet mit Entlüftung

## Rotorvarianten



Rotortyp	1	2	3	4	5
Beschreibung	Feste Stahlblätter, geschweißt und angeschrägt	Stahl/Vulkollan (PU) abnehmbare Blätter	Stahl/Stahl abnehmbare Spitzen	Edelstahl feste Edelstahlblätter rundherum angeschrägt	Edelstahl/Edelstahl abnehmbare Spitzen

## Preisübersicht für Schleusen mit Antrieb

Zellenradschleuse	Antrieb	Leistung (kW)	Drehzahl (U/min)	Rotortyp				
				1	2	3	4	5
MD150	NORD	0.55	28	€ 2.158	€ 2.619	€ 2.570	€ 2.583	€ 2.958
MD200	NORD	1.1	29	€ 3.144	€ 3.579	€ 3.579	€ 3.869	€ 4.281
MD250	NORD	1.1	26	€ 5.335	€ 6.035	€ 5.842	€ 6.156	€ 6.700
MD300	NORD	1.5	25	€ 6.188	€ 6.938	€ 6.697	€ 7.350	€ 8.100
MD150 A	NORD cat. II 2D	0.55	28	€ 2.823	€ 3.331	€ 3.104	€ 3.093	€ 3.534
MD200 A	NORD cat. II 2D	0.55	18	€ 3.728	€ 4.261	€ 4.134	€ 4.490	€ 4.895
MD250 A	NORD cat. II 2D	1.1	26	€ 5.823	€ 6.523	€ 6.331	€ 6.331	€ 7.189
MD300 A	NORD cat. II 2D	1.5	25	€ 6.733	€ 6.733	€ 7.242	€ 7.895	€ 8.645
MD150 EX	NORD cat. II 2D	0.55	28	€ 2.903	€ 3.266	€ 3.387	€ 3.230	€ 3.701
MD200 EX	NORD cat. II 2D	0.55	17	€ 3.734	€ 4.218	€ 4.472	€ 4.385	€ 5.039
MD250 EX	NORD cat. II 2D	1.1	26	€ 5.858	€ 6.559	€ 6.728	€ 6.679	€ 7.212
MD300 EX	NORD cat. II 2D	1.5	25	€ 6.803	€ 7.553	€ 7.625	€ 7.964	€ 8.714

A : ATEX Cat. II 1/2 D Ex h IIB T135° Da/Db

EX : ATEX Cat. II 1/2 D Ex h IIB T135° Da/Db für Explosionsentkopplung



# DOSIERSCHLEUSE MD OPTIONEN UND ZUBEHÖR

## Spezialantriebe



Die MD-Schleusen sind standardmäßig mit einem Antrieb des Herstellers NORD mit einer Spannung von 230/400 Volt 50 Hz und Schutzklasse IP55 ausgestattet. Optionen wie andere Spannungen, Drehzahlen, PTCs oder Antriebe des alternativen Herstellers SEW sind auf Anfrage erhältlich. Bei der ATEX-Variante stammt der Antrieb vom Hersteller NORD.

## Verschiedene Farben



Die MD-Schleusen werden in der Standardfarbe RAL 9007 (grau) geliefert, sind jedoch auch in anderen RAL Farben lieferbar.

Die EX-Ausführungen werden standardmäßig in RAL 3020 (Verkehrsrot) geliefert.

Artikel	MD150	MD200	MD250	MD300
Gehäuse in verschiedenen RAL-Farben	€ 89	€ 104	€ 118	€ 139
Getriebemotoren in verschiedenen RAL-Farben	€ 47	€ 47	€ 70	€ 70

## Hartverchromung



Hartverchromung verlängert die Lebensdauer der Schleuse, insbesondere bei der Förderung abrasiver Produkte. Die Hartchromschicht ist eine Schicht, die im Gehäuse (ausgenommen Ein- und Auslauf) mit einer Stärke von ca. 30 µm aufgebracht wird. Der Härtegrad beträgt ca. 1100 HV.

Artikel	MD150	MD200	MD250	MD300
Zellenradkammer des Gehäuses und Abdeckungen, Hartverchromung	€ 427	€ 650	€ 724	€ 866

## Chemische Vernickelung



Chemische Vernickelung (Standardbehandlungsart DNC) ist ein Verfahren, in dem die Schleuse innen und außen mit einer Nickelschicht versehen wird, wodurch sich ihre Korrosionsbeständigkeit erhöht. Eine Vernickelung von Gehäuse und Abdeckungen in Kombination mit der Option eines Edelstahlrotors ist eine interessante wirtschaftliche Alternative zu einer Schleuse, die komplett aus Edelstahl besteht. Die lebensmitteltaugliche Ausführung gemäß verschiedenen Normen ist auf Anfrage erhältlich.

Artikel	MD150	MD200	MD250	MD300
Innen- und Außenseite des Gehäuses standardmäßig chemisch vernickelt	€ 809*	€ 841*	€ 1.093*	€ 1.253*

\* Inklusive Lackierung Motorkonsole in RAL 9007

## Drehzahlüberwachung



Zur Überwachung der Drehzahl der Zellenradschleuse kann an der nicht angetriebenen Seite der Schleuse eine spezielle Wellenverlängerung mit einem Erfassungsnocken und einer Halterung für einen induktiven Sensor angebracht werden. Die gesamte Konstruktion ist in einem verzinkten Schutzgehäuse montiert. Der Sensor erfasst die Drehung und somit die Drehzahl.

Artikel		MD150	MD200	MD250	MD300
Vorbereitung ohne Sensor (Ø=18 / 30 mm)		€ 146	€ 146	€ 146	€ 146
Komplettsatz mit induktivem Sensor IFM ATEX Kat. II 2D	24 VDC	€ 262	€ 262	€ 262	€ 262

## Easy Clean



Eine neue, schnell demontierbare Variante der bewährten MD Schleuse. Dieses Easy Clean hat einem hohen Maß an Reinigungseffizienz, da der Rotor einfach und ohne Werkzeug entfernt und ausgetauscht werden kann. Gusseisengehäuse, chemisch vernickelt, unter anderem für Lebensmittel geeignet. Der gegossene Rotor aus Edelstahl 316 besteht aus einem Stück mit einem Edelstahlschlitten mit Aluminiumlagergehäusen. Preis auf Anfrage.

Die Preise auf dieser Seite sind Mehrpreise.

Erhältlich als Schutzsystem: CE0588 II 1/2 D Ex h IIB T135° Da/Db D FSA 15 ATEX 1661/1662 X



# DOSIERSCHLEUSE MD OPTIONEN UND ZUBEHÖR

## Dichtung und Flansch



Für einen optimalen, lecksicheren und torsionsfreien Anschluss von Zellenradschleusen an Ihre Anlage. Die Flansche sind aus Stahl und Edelstahl, die Flachdichtungen aus SBR und Silikon erhältlich.

**Neu:**  
blaue  
detektierbare  
Flanschdichtungen  
auf Anfrage

	MD150	MD200	MD250	MD300
Flanschdichtung, SBR	€ 18	€ 25	€ 28	€ 33
Flanschdichtung, Silikon	€ 44	€ 64	€ 80	€ 101
Gegenflansch St37 blank	€ 60	€ 66	€ 74	€ 82
Gegenflansch, Edelstahl 304	auf Anfrage	auf Anfrage	auf Anfrage	auf Anfrage

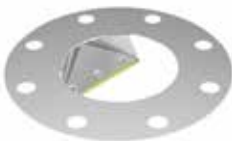
## Injektor



Injektor für die optimale Materialzufuhr von der Zellenradschleuse in Ihr pneumatisches Fördersystem.

	Ø 50,8	Ø 60,3	Ø 76,1	Ø 88,9	Ø 101,6	Ø 114,3	Ø 139,7	Ø 154
MD150 Injektor Edelstahl 304	€ 948	€ 953	€ 954	€ 958	-	-	-	-
MD200 Injektor Edelstahl 304	-	-	€ 991	€ 976	€ 978	€ 981	-	-
MD250 Injektor Edelstahl 304	-	-	-	€ 994	€ 1.023	€ 1.027	€ 1.033	-
MD300 Injektor Edelstahl 304	-	-	-	-	€ 1.085	€ 1.088	€ 1.099	€ 1.137

## Produktabstreifer



Verhindert Überkapazität in den Rotorkammern und verringert dadurch die Gefahr von Produktschäden. Außerdem wird oftmals das Problem eingeklemmter Produkte zwischen Gehäuse und Rotor vermieden, welches zu Lärmentstehung führen kann.

	MD150	MD200	MD250	MD300
Produktabstreifer Edelstahl 304 mit Vulkollan (PU)-Abstreifer	€ 253	€ 297	€ 351	€ 395

## Sperrluft



Diese Option beinhaltet eine komplette Sperrluftzufuhr auf beiden Seiten der Achse, einschließlich Rohrleitungen, Druckregler und Druckmesser.

Dies ermöglicht es, sehr feine abrasive Pulver von der Achse fernzuhalten, indem ein leichter Überdruck zu Ihrem Prozessdruck erzeugt wird.

	MD150	MD200	MD250	MD300
Sperrluftsatz: Sperrluft an der Welle, Komplettsatz mit Schlauch und Druckminderventil und Kupplungen	€ 117	€ 117	€ 117	€ 117

## Luftpülversorgung

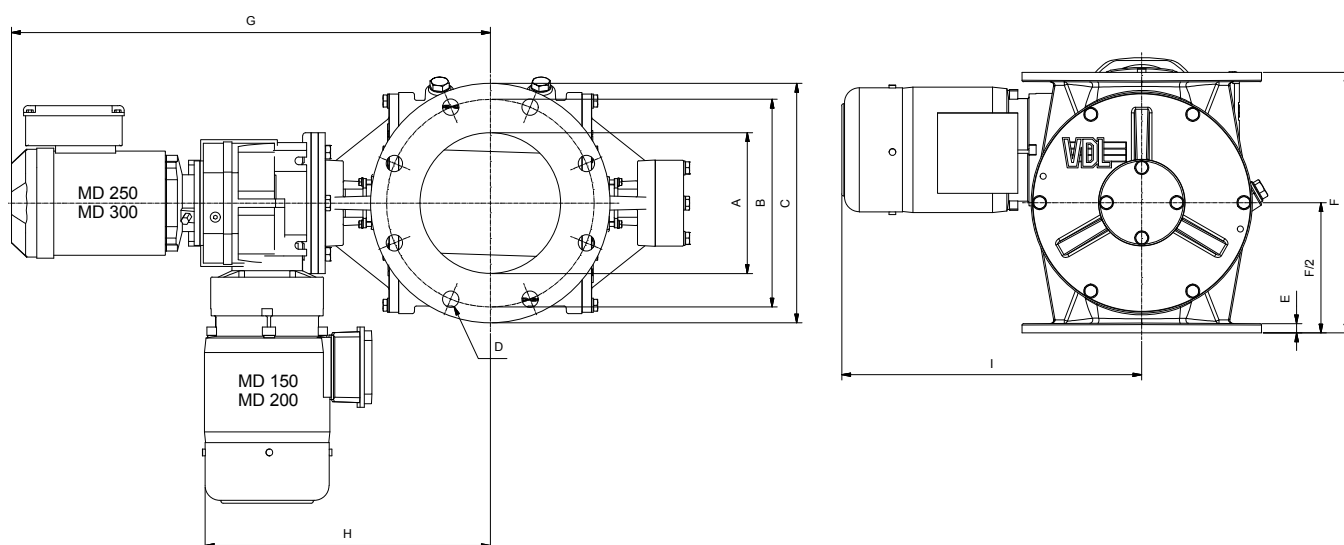


Bei dieser Option handelt es sich um eine komplette Spülluftversorgung, die einen Druckluftimpuls in jede Rotorkammer zur (zusätzlichen) Reinigung der Rotorkammern bei Produktausfall liefert.

Artikel	HT250-S	HT350-S
Dieses Set besteht aus Kurvenscheibe und induktivem Sensor eingebaut in einem verzinkten Schutzkasten auf der Nichtantriebsseite. Komplett montiert mit Ventilventil und Anschlussnippeln in den Deckeln unter der Nabe und standardmäßig mit Kunststoffschläuchen ausgestattet.	auf Anfrage	

# DOSIERSCHLEUSE MD ABMESSUNGEN

## Abmessungen



Größe in mm										
	I/U	Ø A	Ø B	Ø C	D	E	F	G	H	I
MD150	3	150	240	285	8 x Ø23	13	260	-	330	355
MD200	11	200	295	340	8 x Ø23	13	370	-	400	525
MD250	21	250	350	395	12 x Ø23	17	425	770	-	-
MD300	37	300	400	445	12 x Ø23	20	500	840	-	-

Spalten G, H und I sind vom Antrieb abhängig

## Weitere Optionen

Möglich sind verschiedene Behandlungen, wie beispielsweise Polieren des Rotors und Teflon-Beschichtung des Rotors. Außerdem können wir spezielle Materialien, Rotorblätter, Abstreiferblätter und verschleißfeste Beschichtungen auf dem Gehäuse liefern. Erkundigen Sie sich nach den Möglichkeiten.







# ZELLENRADSCHLEUSE JK-S/B-S

Diese Schleusen aus Stahlblech sind für die spezifischen Bedürfnisse der Holzindustrie ausgelegt. Sie kombinieren eine hohe Kapazität mit ausgezeichneter Dichte, weshalb sie ideal dafür geeignet sind, und können einfach an die am häufigsten verwendeten Filtersysteme angeschlossen werden.

Geeignet für Holzspäne



JK-S Zellenradschleuse

## Ausführungen

- JK25S
- JK50S
- JK75S
- JK100S
- JK150S
- JK200S
- B500S
- B750S
- B1000S
- B1500S

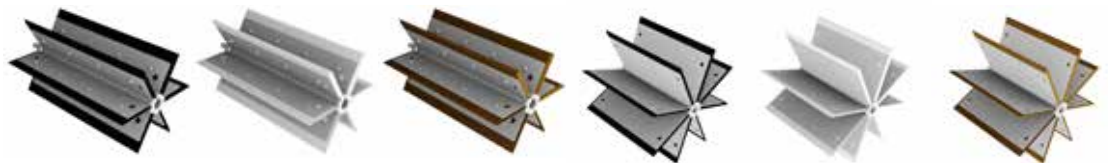


B-S Zellenradschleuse

## Eigenschaften

- Standardfarbe RAL 5010
- Standard stahlen Gehäuse und Deckel
- Standardmäßig mit Neoprenblättern ausgestattet
- Auch erhältlich mit Silikonblättern (max. 250 °C), oder PU Blätter
- Direktantrieb mit Flanschmotor
- ATEX innere Zone 20 (1D) und äußere Zone 21 (2D) oder Zone 22 (3D) oder non-Zone möglich

## Rotorvarianten



Rotortyp	1*	2	3	4	5	6
Beschreibung	Neoprengummi (Standard)	Silikon (auf Anfrage)	Vulkollan (PU) (auf Anfrage)	Neoprengummi (Standard)	Silikon (auf Anfrage)	Vulkollan (PU) (auf Anfrage)
Typ der Zellenradschleuse	JK-S	JK-S	JK-S	B-S	B-S	B-S

Standardrotor aus Stahl. Gehäuse und Rotor aus Edelstahl oder in einer anderen RAL-Farbe auf Anfrage möglich.



JK-EX-S / B-EX-S als Explosionsentkopplung erhältlich : CE 1073 II 1/2 D Ex h IIB T 120° Db/Dc  
 FSA 08 ATEX 1586 und FSA 15 ATEX 1658X



# ZELLENRADSCHLEUSE JK-S/B-S

## JK-S ZellenradSchleuse

JK-S ZellenradSchleuse, Standardausführung							
Typ	Rotortyp	Art.-Nr.	Größen (in.) LxBxH	Kapazität bei 50 % Füllrate	Gewicht (kg)	Leistung (kW)	Preis
JK25 S	Type 1	4110353	250 x 220 x 300	10 M³/u	45	0,37	€ 2.052
JK50 S	Type 1	4110503	500 x 220 x 300	20 M³/u	65	0,37	€ 2.138
JK50 S	Type 1	4110603	500 x 220 x 300	20 M³/u	65	0,55	€ 2.193
JK75 S	Type 1	4110753	750 x 220 x 300	32 M³/u	80	0,37	€ 2.412
JK75 S	Type 1	4110853	750 x 220 x 300	32 M³/u	80	0,55	€ 2.467
JK100 S	Type 1	4111003	1000 x 220 x 300	42 M³/u	90	0,55	€ 2.660
JK150 S	Type 1	4111503	1500 x 220 x 300	63 M³/u	120	0,55	€ 3.567
JK200 S	Type 1	4112003	2000 x 220 x 300	83 M³/u	165	0,55	€ 4.433

## JK-EX-S ZellenradSchleuse

EX  
Version

JK-S ZellenradSchleuse, EXS , druckfeste und drucksichere Ausführung, Antrieb serienmäßig (nicht ATEX)							
Typ	Rotortyp	Art.-Nr.	Größen (in.) LxBxH	Kapazität bei 50 % Füllrate	Gewicht (kg)	Leistung (kW)	Preis
JK25 EXS	Type 1	4124254	250 x 220 x 300	10 M³/u	45	0,37	€ 2.483
JK50 EXS	Type 1	4124506	500 x 220 x 300	20 M³/u	65	0,37	€ 2.587
JK50 EXS	Type 1	4124508	500 x 220 x 300	20 M³/u	65	0,55	€ 2.654
JK75 EXS	Type 1	4124756	750 x 220 x 300	32 M³/u	80	0,37	€ 2.891
JK75 EXS	Type 1	4124758	750 x 220 x 300	32 M³/u	80	0,55	€ 2.985
JK100 EXS	Type 1	4124904	1000 x 220 x 300	42 M³/u	90	0,55	€ 3.219

## JK-EX-S sluis

EX  
Version

JK-S ZellenradSchleuse, EXS , druckfeste und druckstoßfeste Ausführung, Antrieb ATEX Kat. II3D							
Typ	Rotortyp	Art.-Nr.	Größen (in.) LxBxH	Kapazität bei 50 % Füllrate	Gewicht (kg)	Leistung (kW)	Preis
JK25 EXS	Type 1	4124256	250 x 220 x 300	10 M³/u	45	0,37	€ 2.610
JK50 EXS	Type 1	4124507	500 x 220 x 300	20 M³/u	65	0,37	€ 2.714
JK50 EXS	Type 1	4124509	500 x 220 x 300	20 M³/u	65	0,55	€ 2.869
JK75 EXS	Type 1	4124757	750 x 220 x 300	32 M³/u	80	0,37	€ 3.134
JK75 EXS	Type 1	4124759	750 x 220 x 300	32 M³/u	80	0,55	€ 3.201
JK100 EXS	Type 1	4124906	1000 x 220 x 300	42 M³/u	90	0,55	€ 3.434

## B-S ZellenradSchleuse

B-S ZellenradSchleuse, Standardausführung							
Typ	Rotortyp	Art.-Nr.	Größen (in.) LxBxH	Kapazität bei 50 % Füllrate	Gewicht (kg)	Leistung (kW)	Preis
B500 S	Type 4	4215003	500 x 500 x 600	60 M³/u	140	0,75	€ 4.489
B750 S	Type 4	4217503	750 x 500 x 600	90 M³/u	185	0,75	€ 4.829
B1000 S	Type 4	4219993	1000 x 500 x 600	120 M³/u	260	1,10	€ 5.533
B1500 S	Type 4	42150003	1500 x 500 x 600	180 M³/u	410	2,20	€ 6.554

## B-EX-S ZellenradSchleuse

EX  
Version

B-S ZellenradSchleuse, EXS, druckfeste und drucksichere Ausführung, Antrieb serienmäßig (nicht ATEX)							
Typ	Rotortyp	Art.-Nr.	Größen (in.) LxBxH	Kapazität bei 50 % Füllrate	Gewicht (kg)	Leistung (kW)	Preis
B500 EXS	Type 4	4224506	500 x 500 x 600	60 M³/u	140	0,75	€ 5.432
B750 EXS	Type 4	4225754	750 x 500 x 600	90 M³/u	185	0,75	€ 5.788
B1000 EXS	Type 4	4225904	1000 x 500 x 600	120 M³/u	260	1,10	€ 6.695

## B-EX-S ZellenradSchleuse

EX  
Version

B-S ZellenradSchleuse, EXS, druckfeste und druckstoßfeste Ausführung, Antrieb ATEX Cat II3D							
Typ	Rotortyp	Art.-Nr.	Größen (in.) LxBxH	Kapazität bei 50 % Füllrate	Gewicht (kg)	Leistung (kW)	Preis
B500 EXS	Type 4	4225508	500 x 500 x 600	60 M³/u	140	0,75	€ 5.952
B750 EXS	Type 4	4225756	750 x 500 x 600	90 M³/u	185	0,75	€ 6.308
B1000 EXS	Type 4	4225906	1000 x 500 x 600	120 M³/u	260	1,10	€ 7.507



# ZELLENRADSCHLEUSE JK-S/B-S OPTIONEN UND ZUBEHÖR

## Drehzahlüberwachung



Die Drehzahlüberwachung ermöglicht es, Ihre Schleuse mit der richtigen Drehzahl aus der Ferne zu überwachen.

Ein induktiver Sensor und eine Erfassungsplatte auf der nicht angetriebenen Seite erfassen die Drehbewegung.

Artikel	Alle Typen
Komplettsatz mit Halterung, Sensor und Anzeige in gelb und rot	€ 260
Komplettes Set mit Induktivsensor Atex Cat II3D (Zone 22)	€ 280

## Injektor



Für diese Schleusen bieten wir Injektoren aus verzinktem Stahlblech an, die Ihnen helfen, Ihr Produkt von der Unterseite der Schleuse zu entsorgen.

Der Durchmesser der Anschluss Ihrer Wahl ist bei Bestellung anzugeben.

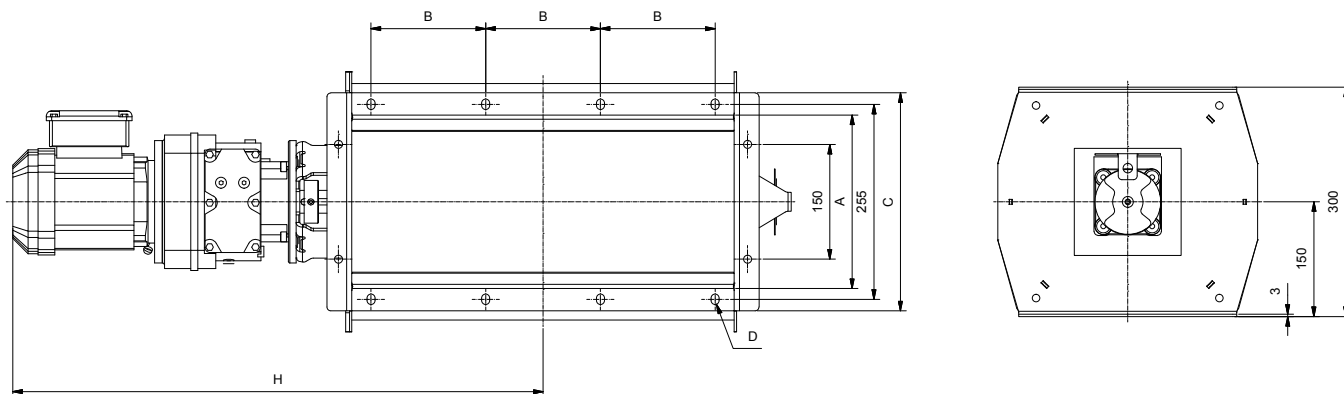
Artikel	JK25S	JK50S	JK75S	JK100S	JK150S	JK200S	BS500S	BS750S	B1000S	B1500S
Injektor	auf Anfrage									

Die Preise auf dieser Seite sind Mehrpreise.



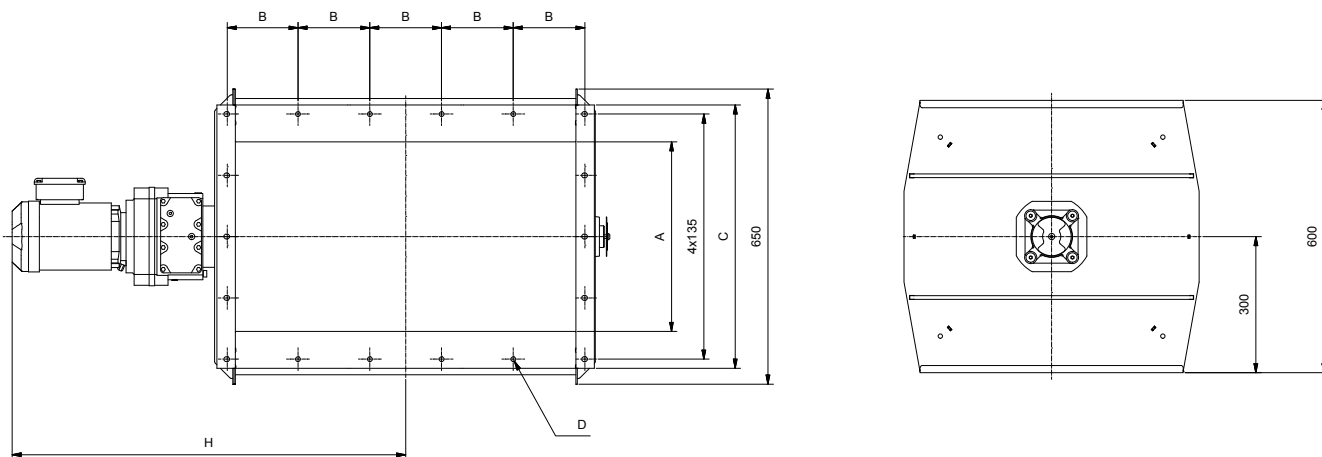
# ZELLENRADSCHLEUSE JK-S/B-S ABMESSUNGEN

## Abmessungen Zellenradschleuse JK-S



Größe in mm						
Typ	I/U	A	B	C	D	H
JK-25S	17	220x250	150	285x315	8xØ10	585
JK-50S	33	220x500	150 (3x)	285x565	12xØ10	710
JK-75S	53	220x750	150 (4x)	285x815	14xØ10	835
JK-100S	70	220x1000	150 (6x)	285x1065	18xØ10,5	990
JK-150S	105	220x1500	150 (9x)	285x1565	24xØ10	1240
JK-200S	138	220x2000	150 (13x)	285x2065	32xØ10	1490

## Abmessungen Zellenradschleuse B-S



Größe in mm						
Typ	I/U	A	B	C	D	H
B-500S	125	500x500	4x135	580x580	16xØ10,5	742
B-750S	188	500x750	5x158	580x830	18xØ10,5	867
B-1000S	250	500x1000	8x130	580x1080	24xØ10,5	997
B-1500S	375	500x1500	12x130	580x1580	32xØ10,5	1046







# VIBRATIONSTECHNIK

Vibrationstische, Vibrationsrohre und Vibrationsiebe ermöglichen die leichte Förderung einfacher Produkte. Vibrationseinrichtungen können verschiedene Funktionen haben. Sie sind nicht nur in der Lage, Produkte zu fördern, sondern können sie auch sortieren, entwässern, entfetten, verteilen, filtern und dosieren. Dies alles findet in einem hygienischen Prozess statt. Die Vibrationstische, Vibrationsförderer, Vibrationsrohre und Vibrationsiebe lassen sich leicht reinigen und können problemlos mit anderen Produktabläufen kombiniert werden. Die Vibrationseinrichtungen können Ihren Bedürfnissen entsprechend entwickelt werden. VDL Industrial Products setzt diese Vibrationseinrichtungen aktiv in der Recycling-, Tierfutter-, Umwelttechnik, Chemie- und Lebensmittelindustrie ein.



## Prüfszenarios

Zu Prüfzwecken haben wir eine Prüfanlage in unserem Werk, die es uns ermöglicht, Ihr Produkt auf der Vibrationsausrüstung zu testen. Dies hilft uns dabei, die beste Lösung für Sie zu finden.



# VIBRATIONSTECHNIK

## Funktionen

- Fördern
- Sortieren nach Größe
- Entwässern
- Ausrichten
- Entfetten
- Verteilen
- Filtern
- Dosieren

**Kombinationen  
sind auch  
möglich**

## Eigenschaften

- erhältlich in vielen verschiedenen Ausführungen
- erhältlich als Edelstahl- oder Stahlausführung
- erhältlich als ATEX-Ausführung
- hochwertige Standardoberfläche
- auch als mobile Ausführung erhältlich
- einfach zu reinigen
- verschiedene Antriebstechniken
- einfach einstellbare Fördergeschwindigkeit und Dosierbarkeit

## VDL ist ein niederländischer Hersteller von Vibrationstechnik

Da wir die vollständige Kontrolle über den gesamten Prozess haben, einschließlich Konstruktion, Blechbearbeitung, Zerspanen, Schweißen, Gasperlenstrahlen bis zur Montage und Installation, können wir die Durchlaufzeiten ausgezeichnet kontrollieren.

### Das Programm umfasst Folgendes:

- indirekt angetriebene Blattfeder-Vibrationseinrichtungen
- direkt angetriebene Vibrationseinrichtungen
- elektromagnetisch direkt angetriebene Vibrationseinrichtungen
- elektromagnetisch indirekt angetriebene Vibrationseinrichtungen
- Förderer mit horizontaler Bewegung

Die Vibrationsausrüstung wird in 3D nach einem Hygienekonzept entworfen und komplett betriebsintern gebaut und geprüft. Die Vibrationswanne kann aus polierten Materialien, starr, Profildraht, Maschen, mit Lochung, Teflon-Beschichtung, Führungsschienen sowie einer Kombination dieser Optionen hergestellt werden.





# VIBRATIONSTECHNIK

## Sieben



Um die vorgegebenen Anforderungen an pulver- und granulatförmige Produkte zu erreichen, müssen diese gegebenenfalls vor dem Verpacken oder Verarbeiten gesiebt werden. In diesen Fällen müssen bestimmte Fraktionen aus dem Produktstrom entfernt werden. Diese Fraktionen können entweder sehr klein oder groß (Klumpen) sein. In beiden Fällen können wir maßgeschneiderte Vibrationssiebe liefern. Wir können offene oder geschlossene Modelle herstellen, Letzteres, wenn hygienische oder staubfreie Prozesse erforderlich sind.

## Dosieren



Für eine schadenfreie Präzisionsdosierung verwendet man am besten einen Vibrationsdosierer mit Start/Stop- oder gesteuerter Frequenz. Der Einsatz von Vibrationseinrichtungen mit Magnetantrieb erleichtert die Steuerung der Dosiergeschwindigkeit. Verschiedene Größen sind möglich. Der Produktstrom fließt aus einem Bunker oder Trichter chargenweise oder kontinuierlich nach unten, wobei die Dosiergeschwindigkeit durch ein Vibrationssieb geregelt werden kann.

## Verteilen



Ein Vibrationsverteiler dient dazu, Produkte von einer schmalen auf eine breitere Vibrationseinrichtung zu verteilen. Verglichen mit Förderbandsystemen verursacht dieser Typ geringe Schäden und erleichtert die hygienische Förderung ungemein. Die Ausbreitung kann linear, aber auch im Winkel erfolgen, so dass eine Förderung um Ecken herum möglich ist. Vibrationsverteiler können speziell im Hinblick auf Ihr Anlagen-Layout konzipiert werden.

# VIBRATIONSTECHNIK

## Fördern



Vibrationseinrichtungen können für die Förderung verschiedener Arten von Produkten eingesetzt werden, die hygienisch und effizient gefördert werden müssen. Beispiele sind Tierfutter oder Pulver. Diese Vibrationseinrichtungen können in verschiedenen Prozessbereichen in Ihrer Anlage positioniert werden. Sie können auch zum Dosieren in Wiege- oder Fördereinrichtungen verwendet werden.

**Auch als  
Hygieneausführung  
erhältlich**

## Fördern



Auch vollständig geschlossene und staubdichte Ausführungen sind erhältlich. Mögliche Lösungen sind angeschraubte Abdeckungen oder schnell demontierbare Abdeckungen mit Griffen.

## Sortieren



Das Sortieren von Lebensmitteln kann je nach Produkt auf verschiedene Weise erfolgen. Ein Vibrationsortierer fördert das Produkt entlang der Auffangeinrichtung, die mit Sortierdecks mit Öffnungen in verschiedenen Durchmessern ausgestattet ist. Auf diese einfache, aber effektive Weise geht das Sortieren nach Länge oder Durchmesser schnell vonstatten. Eine derartige Sortierung ist sehr hygienisch, da die Vibrationseinrichtung leicht vollständig gereinigt werden kann.



# VIBRATIONSTECHNIK

## horizontale Bewegung



Mit der von VDL entwickelten horizontalen Bewegungstechnik oder dem horizontalen „Verschieben“ des Produkts kann eine sehr einfach einstellbare Produktdosierung erreicht werden. Die Rinne, in die das Produkt eingefüllt wird, macht eine sich wiederholende Gleitbewegung und nimmt das Produkt mit, woraufhin es in einer schnellen Bewegung unter das Produkt gleitet, zurück in seine ursprüngliche Position. Das Produkt wurde somit bewegt, ohne dass sich die oberste Schicht des Produkts bewegte.

Diese Transportart minimiert das Risiko von Transportschäden und durch ständige Messung der Produkthöhe und Regulierung der Geschwindigkeit des Antriebs ist eine sehr genaue Dosierung möglich.

Zudem lässt sich die Förderrichtung dieser Maschine einfach umkehren, so dass man ohne Verteiler oder andere Anwendungen zwischen nachfolgenden Arbeitsgängen in der Produktionslinie wechseln kann.



Neu!  
Horizontal  
Verschiebung









# DIE VDL GROEP

VDL Industrial Products ist Teil der VDL Groep. Die VDL Groep ist ein internationaler Industriekonzern, der auf die Entwicklung, Produktion und den Vertrieb von Halbfabrikaten, Bussen und anderen Fertigprodukten sowie auf die Montage von Pkw spezialisiert ist. Inzwischen gehören zu diesem Familienunternehmen insgesamt 105 Betriebsgesellschaften und mit etwa 15.000 Mitarbeiter, die über 20 Länder verteilt sind.

Die Betreuung der Betriebsgesellschaften, die selbstständig arbeiten und für ihr Finanzergebnis selbst verantwortlich sind, erfolgt vom Hauptsitz der VDL Groep in Eindhoven aus. Durch diese einzigartige Struktur von zusammengeschlossenen kleinen Unternehmen entsteht ein starkes Team, das sich auf die jeweiligen Fachgebiete konzentrieren kann. Ein Team, das Kontinuität und Flexibilität bietet.

Im Zulieferbereich ist VDL in der Metallbearbeitung, bei mechatronischen Systemen und im Modulbau, in der Kunststoffverarbeitung und der Oberflächenbehandlung führend. In die Sparte Fahrzeugmontage fällt die Produktion von Pkw für Dritte. Die Sparte Busse beinhaltet Fahrgestelle und Fahrgestellmodule, Reisebusse, Linienbusse, Mini- und Midibusse, Spezialfahrzeuge und Gebrauchtfahrzeuge. Die Sparte Fertigprodukte umfasst Federsysteme für die Automobilindustrie, Heiß- und Kaltluftbehandlung und lufttechnische Anlagen, Produktionsautomatisierungssysteme, Anlagen für die Öl-, Gas- und petrochemische Industrie, Systeme für den Agrarsektor, Solarien, Dachkoffer, Containerhandlungssysteme, Abfallverarbeitungsfahrzeuge, Zigarren- und Verpackungsmaschinen, Komponenten für Schüttgutförderung und Absauganlagen und Systeme für Explosions- und Brandschutz.



Management der VDL Groep

# SPARTEN DER VDL GROEP

Seit der Gründung der VDL Groep im Jahr 1953 ist das Unternehmen zu einem internationalen Konzern angewachsen, der in verschiedenen Industriezweigen tätig ist. Alle VDL-Unternehmen sind in vier Sparten angeordnet: Zulieferungen, Fahrzeugmontage, Busse und Fertigprodukte.

## Zulieferungen

VDL Groep hat national wie international eine starke Position in der Zulieferungsbranche aufgebaut. Zum Arbeitsbereich Zulieferungen gehört eine große Zahl von Unternehmen, die hochwertige Metall- und Kunststoffzeugnisse herstellen. Jedes Unternehmen hat sein eigenes Fachgebiet und nutzt die Zusammenarbeit mit den Schwestergesellschaften optimal aus. Das bedeutet, dass VDL alle Disziplinen unter einem Dach hat. Der Schwerpunkt liegt auf vielseitigen und flexiblen Kapazitäten, kurzen Durchlaufzeiten, Kostensenkungen und einem hervorragenden Preis-Qualitäts-Verhältnis. Durch Robotisierung und Automatisierung strebt VDL ständig nach Effizienzverbesserung.

## Fahrzeugmontage

In der Sparte Fahrzeugmontage werden Pkw für Dritte montiert. Dies erfolgt bei VDL Nedcar in Born. Seit dem zweiten Halbjahr 2014 werden dort MINIs für den BMW-Konzern produziert.

## Busse

- VDL Bus & Coach:

Innerhalb der VDL Groep tritt die Bussparte unter dem Namen VDL Bus & Coach am Markt auf. VDL Bus & Coach besteht aus mehreren Busunternehmen, die gemeinsam auf dem Weltmarkt tätig sind. Zu den Kernaktivitäten von VDL Bus & Coach zählen die Entwicklung, Produktion, der Vertrieb und Kundendienst für ein breites Spektrum an Bussen und Fahrgestellmodulen sowie der An- und Verkauf von Gebrauchtbussen. Die Produktion findet in den Niederlanden und in Belgien statt. Qualität, Sicherheit, lange Lebensdauer, Komfort, niedrige Wartungskosten, sparsamer Verbrauch und Umweltbewusstsein haben bei VDL Bus & Coach einen überaus hohen Stellenwert.

- Vertrieb und Kundendienst:

Die Produkte von VDL Bus & Coach werden über ein weltweites Netz von eigenen Niederlassungen, Importeuren und Vertriebspartnern in mehr als 30 Länder verkauft. Bei Kundendienst und Wartung kann sich der Kunde auf ein rasches, entschlossenes Eingreifen der Mitarbeiter in einem der zahlreichen Servicestützpunkte verlassen. Ein ausgedehntes Verteilernetz sorgt dafür, dass Ersatzteile und busbezogenes Zubehör schnellstmöglich dahin geliefert werden, wo sie gebraucht werden.

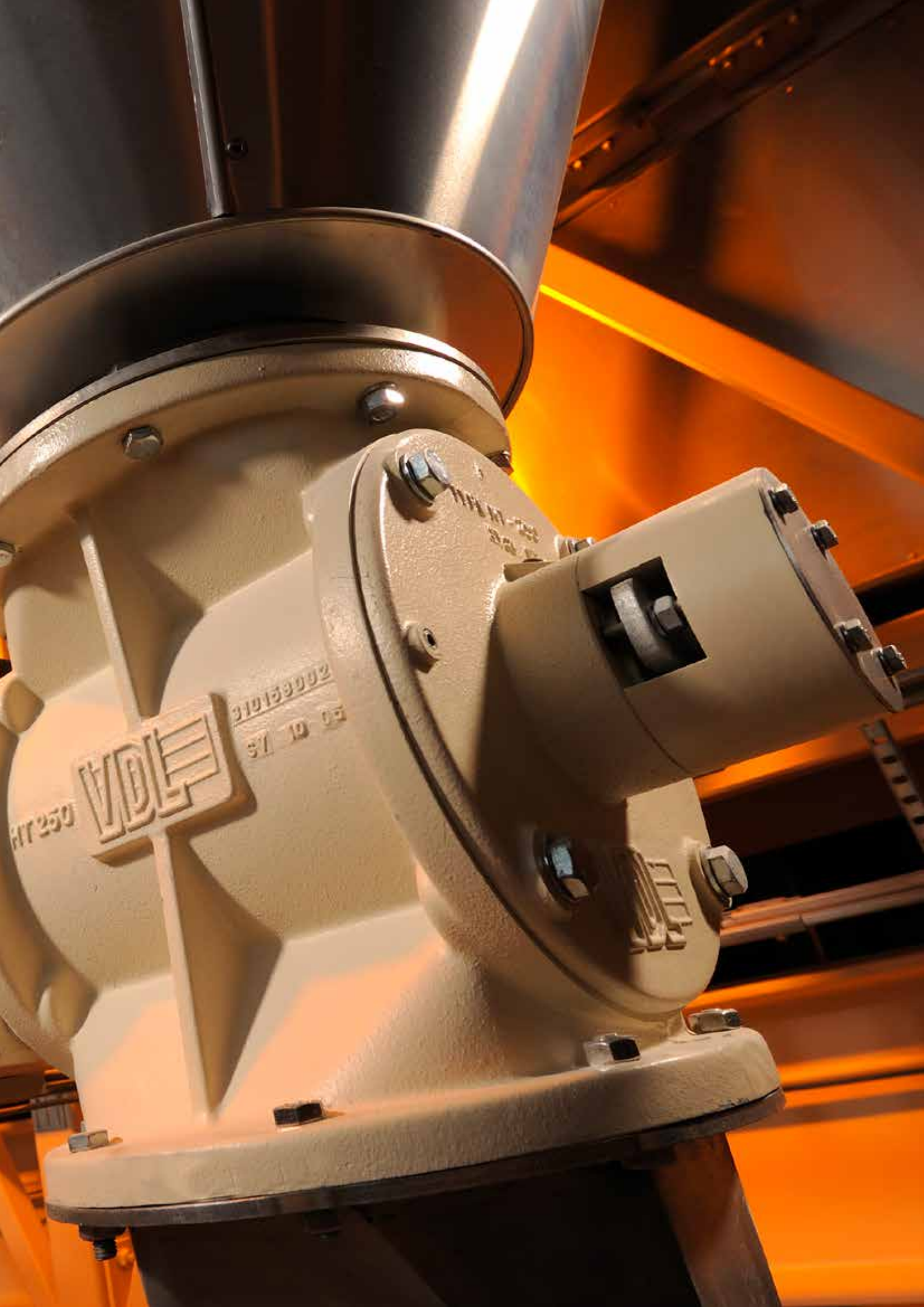
## Fertigprodukte

Einige der VDL-Unternehmen entwickeln und produzieren eine breite Palette an Fertigprodukten für den Industriemarkt und den Verbrauchermarkt. Diese Unternehmen fallen in den Arbeitsbereich Fertigprodukte. Sie bestimmen selbstständig ihre Marktposition auf nationaler und internationaler Ebene. Die Unternehmen wählen ihre Zulieferer selbst aus. Aufgrund des gemeinsamen Fokus auf Qualität, Flexibilität, innovative Leistung, Effizienz und Kosten führt dies häufig zu einer Zusammenarbeit zwischen den Unternehmen in der Zuliefersparte der VDL Groep.

## Disziplinen

Alle Unternehmen der VDL Groep unterstützen Sie gerne dabei, Ihre Konzepte als Kunde vollständig zu entwickeln und zu realisieren. Unsere Fachleute können Ihre anspruchsvollsten Konzepte analysieren und helfen, sie in die Realität umzusetzen. Sie sind voll und ganz in die Aufgabenstellung vertieft, mit umfangreichem Wissen über Werkzeuge und Materialien und einem projektorientierten Fokus, und wagen es auch, gemeinsam mit Ihnen die technologischen Grenzen auszuloten. Der für das Projekt zuständige Projektmanager hält Sie während des Entwicklungsprozesses über die Fortschritte auf dem Laufenden und überwacht die Ergebnisse. Das Resultat ist eine klare Kommunikation auf gleicher Augenhöhe. Kurzum, die Fachleute bei VDL finden selbst für komplexeste Anforderungen die richtigen Lösungen.





HT 250

VDL

010159002

31 10 05






# EINEN UNTERSCHIED MACHEN FÜR DIE WELT VON MORGEN

Wir bei VDL Groep glauben, dass Technologie unser Leben und die Gesellschaft verbessern kann.

In den Bereichen Mobilität, Wissenschaft, Technik & Gesundheit, Energie & Nachhaltigkeit, Infratech und Foodtech entwickelt und produziert VDL sehr unterschiedliche industrielle und innovative Produkte und Maschinen, von Teilen bis zu fertigen Produkten. Wir sind immer bestrebt, gemeinsam etwas zu bewirken. Durch Denken und Handeln. Und durch die Kombination von Handwerkskunst und Innovation. Wir sind VDL. Wir sind voraus Stärke durch Zusammenarbeit.

[vdlgroep.com](http://vdlgroep.com)

A photograph of two men in a factory setting. They are wearing dark blue VDL polo shirts with the company logo. The man on the left is bald and smiling, while the man on the right has short hair and is also smiling. They are both wearing blue gloves and holding a large, cylindrical metal component. In the background, there is a piece of machinery with the name 'Nakamura-Te' visible.

**STRENGTH THROUGH COOPERATION**

## MEHR INFORMATIONEN?

### **VDL Industrial Products BV**

Hoevenweg 3  
5652 AW Eindhoven  
Postbus 8822  
5605 LV Eindhoven  
Niederlande

☎ +31 (0)40 - 292 55 80

✉ +31 (0)40 - 292 55 02

Industrielaan - Industriezone III  
B-9320 Aalst Belgien

☎ +32 (0)53 - 83 70 90

✉ +32 (0)53 - 83 61 80

[www.vdlindustrialproducts.com](http://www.vdlindustrialproducts.com)  
[sales@vdlindustrialproducts.com](mailto:sales@vdlindustrialproducts.com)



**STRENGTH THROUGH COOPERATION**